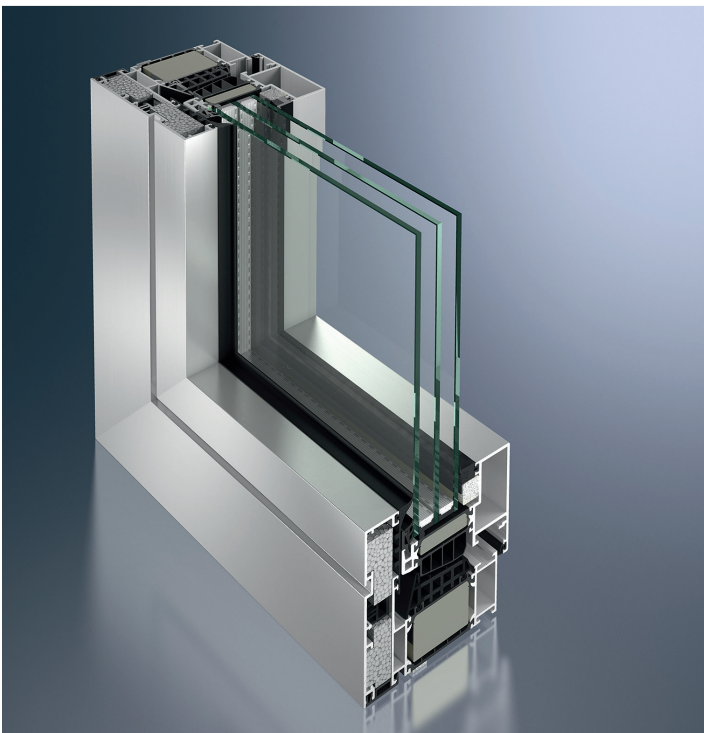


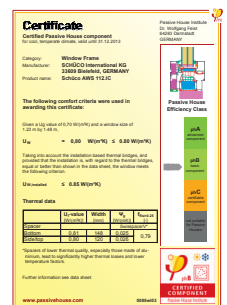
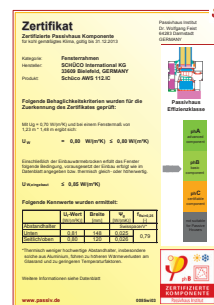
## Schüco AWS 112 IC

Sistema per finestre in alluminio  
Aluminium window system



Il sistema di finestre in alluminio Schüco AWS 112 IC (Insulation Cover) è la prima finestra in alluminio al mondo che rispetta i severi criteri di certificazione di casa passiva. Il sistema riunisce i tradizionali vantaggi delle finestre in alluminio, come stabilità, ampia gamma di finiture superficiali, robustezza e lunga durata, e un isolamento termico straordinario, creando così un nuovo punto di riferimento per il mercato delle finestre in alluminio.

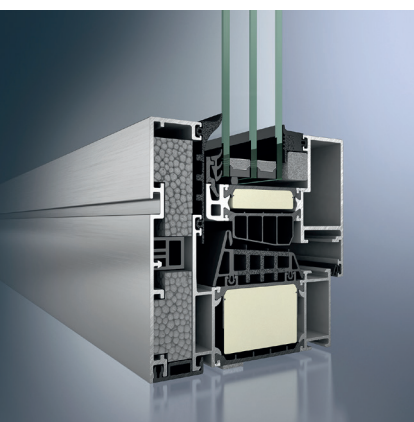
The Schüco AWS 112 IC (Insulation Cover) aluminium window system is the first aluminium window system in the world which meets the stringent criteria of passive house certification. It combines the conventional benefits of aluminium windows such as stability, a wide range of surface finish options, robustness and durability with unique thermal insulation, thus setting a new standard in the market for aluminium windows.



Schüco AWS 112 IC: con certificato casa passiva  
Schüco AWS 112 IC: passive house certified

# Schüco AWS 112 IC

Sistema per finestre in alluminio  
Aluminium window system



Schüco Fenster AWS 112 IC  
Schüco window AWS 112 IC

## Schüco AWS 112 IC

### Vantaggi

- Isolamento termico straordinario per finestre in alluminio con un valore  $U_f \leq 0,8 \text{ W}/(\text{m}^2\text{K})$  (con sezione in vista da 120 mm), conformemente allo standard di certificazione casa passiva
- Per la prima volta ottenibile un isolamento termico per l'intera finestra in alluminio,  $U_w \leq 0,75 \text{ W}/(\text{m}^2\text{K})$  con vetraggio a tripla lastra ( $U_g = 0,6 \text{ W}/(\text{m}^2\text{K})$  e distanziale in materiale plastico
- Isolamento termico ottimizzato grazie a profili di rivestimento isolati con fissaggio privo di ponti termici
- Nuovo design dell'anta ispirato alla serie "Block", consente la realizzazione di piccole sezioni di telaio/anta in vista, accoppiate a grandi superfici vetrate

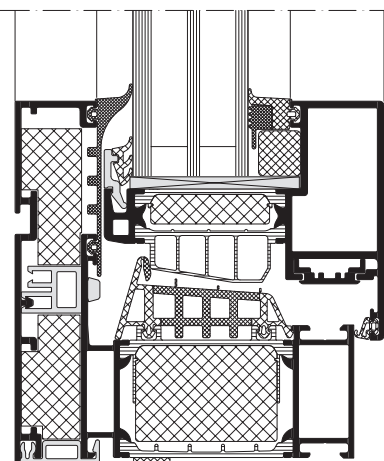
### Product benefits

- Unique thermal insulation for aluminium windows with a  $U_f$  value  $\leq 0.8 \text{ W}/(\text{m}^2\text{K})$  (for 120 mm face) in accordance with the passive house certification standard.
- Thermal insulation for the entire aluminium window of  $U_w \leq 0.75 \text{ W}/(\text{m}^2\text{K})$  with triple glazing ( $U_g = 0.6 \text{ W}/(\text{m}^2\text{K})$ ) and plastic spacers achievable for the first time
- Optimised thermal insulation due to insulated cover profile with fixing which is free from thermal bridging
- New vent frame design based on the block design to achieve narrow face widths combined with large areas of glass

## Dati tecnici Technical data

Controllo Test	Norma Standard	Valore Value
Isolamento termico Thermal insulation	DIN EN ISO 1077-2	Da from $U_f = 0,71 \text{ W}/(\text{m}^2\text{K})$
Isolamento acustico Sound insulation	DIN EN ISO 140-3	Fino a up to $R_w 47 \text{ dB}$
Prestazioni antieffrazione (Klasse) Burglar resistance (Class)	DIN EN 1627	RC2 (WK2)
Permeabilità all'aria (Classe) Air permeability (Class)	DIN EN 12207	4
Resistenza alla pioggia battente (Classe) Weathertightness (Class)	DIN EN 12208	9a
Tenuta al vento (Classe) Wind load resistance (Class)	DIN EN 12210 <sup>1</sup>	C5 / B5
Resistenza meccanica (classe) Mechanical loading (Class)	DIN EN 13115	4
Durabilità (Classe) Resistance to repeated opening and closing (Class)	DIN EN 12400	3

<sup>1</sup> Resistenza alla flessione in funzione del profilo. Amount of deflection will depend on the profile.



Isolamento termico con certificazione casa passiva, scala 1:2,5  
Passive house certified thermal insulation, scale 1:2.5

Schüco International Italia srl  
www.schueco.it

# SCHÜCO