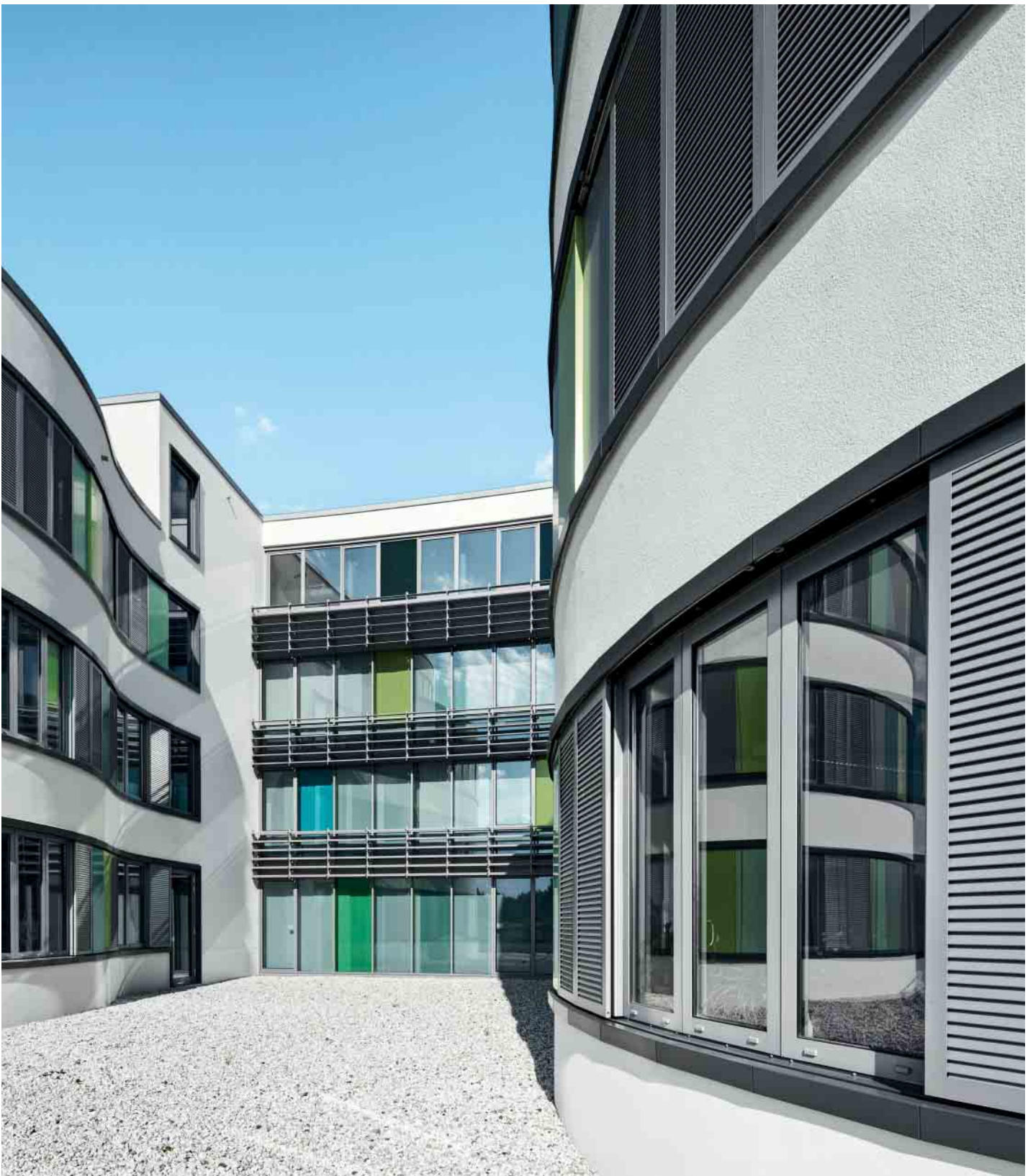


# Schüco Schiebeladen ALB Schüco Sliding Shutters ALB

Aluminium-System  
Aluminium System



# Schüco Schiebeladen ALB

## Schüco Sliding Shutters ALB



Schüco Schiebeladen ALB 105 SH  
Schüco Sliding Shutters ALB 105 SH

Das Schüco Schiebeladensystem ALB (Aluminium Louvre Blades) ist ein idealer Sonnenschutz für Fenster und Fassaden im Wohnungs- und Objektbau. Die Schiebeelemente sind mit drei unterschiedlichen Systemfüllungen umsetzbar. Die Anlagen können ein- oder mehrspurig mit ein- oder mehrflügeligen Elementen gebaut werden. Einfaches Handling mit motorisch oder handbetriebenen Schiebeelementen.

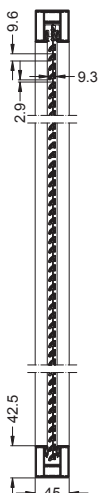
### Systemmerkmale

- Drei Lamellentypen in Rahmen feststehend montiert
- Schiebeflügel mit und ohne Durchsicht
- Schiebeläden motorisch oder von Hand verstellbar
- Motorantrieb mit Lastabschaltung
- Hohe Genauigkeit und leiser Lauf durch Zahnriemenantrieb
- Oberflächen eloxiert oder farbbeschichtet in Schüco Finish
- Hoher Vorfertigungsgrad und einfacher Zusammenbau
- Schnelle Montage auf der Baustelle

The Schüco sliding shutter system ALB (Aluminium Louvre Blades) provides ideal solar shading for windows and façades in residential and commercial projects alike. The sliding units can be installed with three different system infills. The systems can be mounted on one or more tracks with single or multi-vent units. Easy to handle with electrically or manually operated sliding units.

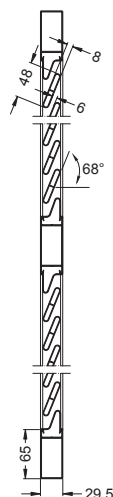
### System features

- Three types of louvre blade fixed into the frame
- Sliding vents with or without a clear view through
- Sliding shutters can be adjusted electrically or manually
- Motor drive with load cut-off
- Highly accurate and quiet operation due to notched belt drive
- Surface finish anodised or colour-coated in Schüco finish
- High degree of prefabrication and easy assembly
- Fast installation on site



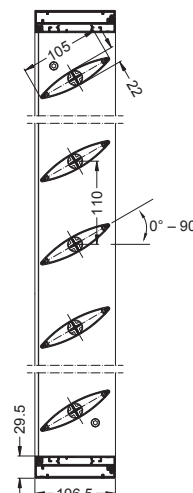
Vertikalschnitt Schüco Schiebeladen ALB 10 SF  
Vertical section detail  
Schüco Sliding Shutters  
ALB 10 SF

Maßstab 1:10  
Scale 1:10



Vertikalschnitt Schüco Schiebeladen ALB 48 SH  
Vertical section detail  
Schüco Sliding Shutters  
ALB 48 SH

Maßstab 1:10  
Scale 1:10



Vertikalschnitt Schüco Schiebeladen ALB 105 SH  
Vertical section detail  
Schüco Sliding Shutters  
ALB 105 SH

Maßstab 1:10  
Scale 1:10



Schüco Schiebeladen ALB 10 SF  
Schüco Sliding Shutters ALB 10 SF

| Lamellen in mm Louvre blades in mm          | ALB 48 SH        | ALB 105 SH  | ALB 10 SF        |
|---|------------------|---|------------------|
| Lamellenabmessung<br>Blade size             | 48 x 8 mm        | 105 x 22 mm   | 9,3 x 9,6 mm     |
| Sonnenschutz<br>Solar shading               | ■                | ■   | ■                |
| Sichtschutz<br>Screening                    | ■                | Möglich<br>Possible   |                  |
| Sicht nach außen<br>View to the outside     |                  | ■   | ■                |
| Spaltmaße<br>Gap                            | 6 mm             | Frei wählbar<br>Can be freely adjusted                              | 2,9 mm           |
| Rahmenprofilabmessung<br>Frame profile size | 65 x 29,5 mm     | 29,5 x 106,5 mm   | 42,5 x 45 mm     |
| Lamellenneigung<br>Angle of louvre blades   | 68°              | In Stufen 0° – 90° wählbar<br>Available in increments from 0° – 90° |                  |
| Max. Abmessung<br>Maximum dimensions        | 4 m <sup>2</sup> | 4 m <sup>2</sup>  | 4 m <sup>2</sup> |



# Schüco Schiebeladen ALB

## Schüco Sliding Shutters ALB



Die Schüco Schiebeläden ALB sind ein idealer Sicht- und Sonnenschutz für Fenster und Fassaden im Wohnungs- und Verwaltungsbau. Individuelle Gestaltungsmöglichkeiten durch Form und Farbe sowie unterschiedlichste Schiebeladenfüllungen setzen Akzente bei Funktion und Design.

Schüco Sliding Shutters ALB provide ideal screening and solar shading for windows and façades in homes and offices alike. Shape and colour as individual design options and a wide range of sliding shutter infills enhance function and design.

### Schüco International KG

[www.schueco.com](http://www.schueco.com)

Das Neueste in den sozialen Netzwerken unter:  
[www.schueco.de/newsroom](http://www.schueco.de/newsroom)

The latest from the social networks at:  
[www.schueco.de/newsroom](http://www.schueco.de/newsroom)

### Schüco – Systemlösungen für Fenster, Türen und Fassaden

Die Schüco International KG mit Sitz in Bielefeld entwickelt und vertreibt Systemlösungen für Fenster, Türen und Fassaden. Mit weltweit über 4.750 Mitarbeitern arbeitet das Unternehmen daran, heute und in Zukunft Service- und Technologieführer der Branche zu sein. Neben ressourcenschonenden Produkten für Wohn- und Arbeitsgebäude bietet der Gebäudehüllenspezialist Beratung und digitale Lösungen für alle Phasen eines Bauprojektes – von der initialen Idee über die Planung und Fertigung bis hin zur Montage. 12.000 Verarbeiter, Planer, Architekten und Investoren arbeiten weltweit mit Schüco zusammen. Das Unternehmen ist in mehr als 80 Ländern aktiv und hat in 2016 einen Jahresumsatz von 1,460 Milliarden Euro erwirtschaftet. Weitere Informationen unter [www.schueco.de](http://www.schueco.de)

### Schüco – System solutions for windows, doors and façades

Based in Bielefeld, Schüco International KG develops and sells system solutions for windows, doors and façades. With more than 4,750 employees worldwide, the company strives to be the industry leader in terms of service and technology today and in the future. In addition to environmentally friendly products for residential and commercial buildings, the building envelope specialist offers consultation and digital solutions for all phases of a building project – from the initial idea through to design, fabrication and installation. 12,000 fabricators, developers, architects and investors around the world work together with Schüco. The company is active in more than 80 countries and achieved a turnover of 1.460 billion euros in 2016. For more information, visit [www.schueco.com](http://www.schueco.com)

# SCHÜCO

