

Schüco Balkon- und Geländersysteme Schüco Balcony and Balustrade Systems

Aluminium-Systeme
Aluminium systems





Inhalt

Contents

Balkone
Balconies

04 Einsatzmöglichkeiten
Installation options

06 Balkonbauarten
Types of balcony

10 Balkonsysteme
Balcony systems

12 Wandbefestigungen
Wall fixings

Zubehör
Accessories

13 Balkondächer
Balcony roofs

Sichtschutz
Screens

Blumenkästen
Window boxes

Betonwerksteinplatten
Concrete slabs

14 Internet Services
Internet Services

Altbausanierung mit Schüco Balkonen

Renovation projects with Schüco balconies



Vorher: Tristesse am Bau
Before: a drab-looking building ...



Nachher: Wertsteigerung durch Balkone
... after: increase in value with balconies

Die Attraktivität von Gebäuden entscheidet heute über ihre Vermietbarkeit. Gerade bei Altbauten ist jedoch oft eine Problematik offensichtlich: Entweder ist die Substanz vorhandener Balkone schlecht oder es sind erst gar keine Balkone vorhanden. Schüco Balkonsysteme bieten hier vielfältige Möglichkeiten und führen zu einer nachhaltigen Wertsteigerung der Wohnungen. Dabei sind gerade bei der Sanierung von Siedlungsbauten der 50er und 60er Jahre schnelle, unproblematische und wirtschaftliche Lösungen gefragt – so wie die Balkon-Komplettsysteme von Schüco.

Today, how rentable a building is depends on the attractiveness of the building. With old buildings in particular, the problem is clear: either the existing balconies are of poor quality or there are no balconies at all. Schüco balcony systems offer a wide range of options and can increase the value of residential property considerably. For example, the renovation of estate buildings from the 1950s and 1960s requires overall solutions that can be created quickly, simply and economically – like the complete balcony systems from Schüco.

Mehrwert durch Modernisierung

Added value through modernisation

Nachträglich installierte Balkone schaffen für die Bewohner mehr Lebensqualität und erhöhen den Wert des Gebäudes. Altbauten stellen für Investoren und Architekten gleichermaßen eine besondere Herausforderung dar. Mit den Schüco Balkonsystemen lassen sich jedoch die komplexesten Anforderungen lösen. Egal ob der Balkon sich in Form und Farbe harmonisch in die Fassade integrieren oder bewusst in Material und Form Kontraste setzen soll – die Systeme bieten die gewünschte gestalterische Freiheit für jede Lösung.

Balconies added to a building at a later date enhance the quality of life for the residents and increase the value of the building. Old buildings present a particular challenge for investors and architects alike. However, the Schüco balcony systems provide a solution to the most complex of requirements. Whether the balcony blends in with the façade in shape and colour or creates a deliberate contrast in material and shape, the systems offer the desired design freedom for each solution.

Designlösungen für Neubauten

Design solutions for new build



Schüco Balkonsysteme sind auch für Neubauten die erste Wahl. Dabei werden sie höchsten Ansprüchen gerecht, sind langlebig und nahezu wartungsfrei. Sie bieten durch ihre Systemtechnik einen hohen Vorfertigungsgrad und schaffen dadurch selbst im kostensensiblen Objektbau günstig Individualität. Und was besonders wichtig ist: Sie bieten durch perfekt aufeinander abgestimmte Module die Komplettlösung aus einer Hand.

Schüco balcony systems are also first choice for new build. They meet the highest standards, are durable and almost maintenance-free. With their system technology, they offer high levels of pre-fabrication and therefore create individuality cost-effectively, even for projects with tight budgets. What is particularly important is that, through the use of perfectly coordinating modules, they offer complete solutions from a single source.

Barrierefreies Wohnen auch mit Balkon

Easy access living, even with balconies

In Objektlösungen muss, entsprechend spezifischen Landesbauordnungen, jede vierte Wohnung barrierefrei und jede achte rollstuhlgerecht ausgelegt sein. Aber auch für die Bequemlichkeit im Alter in den eigenen vier Wänden ist es gut, dass Schüco für den Bereich Balkone perfekte Lösungen bereithält. So z. B. barrierefreie Schwellen sowie Schnittstellen für objektspezifische Anforderungen wie z. B. für einen Hub-Lift.

In project solutions, many apartments must be designed to be easily accessible and wheelchair-friendly in accordance with specific German regional building regulations. Schüco even has perfect solutions for balconies for comfort in your later years within your own four walls. For example: easy access thresholds and interfaces for project-specific requirements, such as for a hoisting lift.

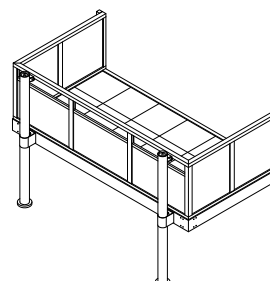
Anbaubalkone

Balcony extensions

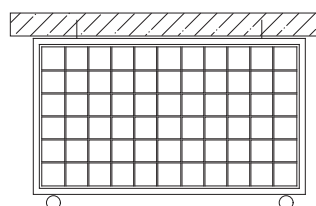


Anbaubalkone sind schlanke, wirtschaftliche Wohnraumerweiterungen für Neubau oder Sanierung. Sie überzeugen durch schnelle Montage und benötigen dabei frontseitig nur zwei auf Konsolen befestigte Tragstützen und bauseitig Wandanker für die sichere Lastabtragung in Mauerwerk oder Beton.

Balcony extensions are slim, economical extensions to a living space for newbuilds or renovations. They impress on account of their quick installation whereby they require only two load-bearing supports fixed on brackets on the front side and wall anchors on the building side in order to securely transfer the load into the masonry or concrete.



Zwei Stützen an der Frontseite des Balkons
Two supports at the front of the balcony



Anbindung an die Fassade durch starre Gusswandanker
Attachment to the façade using rigid cast wall anchors

Eigenschaften und Vorteile

- Es werden nur zwei Stützen benötigt
- Befestigung der Stützen erfolgt außen auf Stützenkonsolen, bauseits auf Wandankern
- Schnelle Montage und minimierte Wärmebrücken durch geprüfte Systemkomponenten wie Wandanker in Mauerwerk oder Beton
- Vielfältige Bauvarianten auch in Gebäudenischen oder Innenecken durch Systemanbindungen an jeden Baukörper
- Einfache Anbindung der Geländersysteme an den Randträgern oder an den Stützen

Features and benefits

- Only two supports are required
- The supports are fixed to support brackets from outside, and to wall anchors on the building side
- Quick to install and minimised thermal bridging due to tested system components, such as wall anchors in the masonry or concrete
- Wide variety of construction options also in building niches or inner corners due to system attachments to any building structure
- Simple attachment of the balustrade systems to the rim beams or the supports

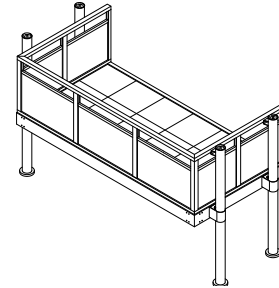
Vorstellbalkone

Built-on balconies

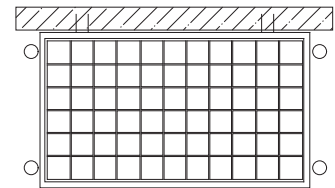


Diese nachträglich anzubringende Balkonkonstruktion wird frei stehend auf vier Stützen vor die Fassade gestellt und durch Befestigungselemente mit dem Bauwerk sicher verankert. Sie ist die ideale Lösung für die Totalsanierung: Alte Balkone werden einfach abgetrennt und durch neue Schüco Vorstellbalkone in nur wenigen Arbeitsschritten ersetzt – sauber und bequem von außen ohne Nutzungseinschränkung der Innenräume.

This retrofitted, free-standing balcony construction is held by four supports in front of the façade and securely anchored to the building structure using fixing brackets. It is the ideal solution for total renovation. Old balconies are simply dismantled and replaced with new Schüco built-on balconies in just a few working steps – cleanly and easily from the outside without restricting the use of the interior.



Vier Stützen an allen vier Balkonecken
 Four supports – one at each balcony corner



Baukörperanschluss mit Gleitwandanker
 Attachment to building structure using sliding wall anchor

Eigenschaften und Vorteile

- Montage innerhalb kurzer Zeit, da nur wenige Arbeiten am Baukörper vorzunehmen sind
- Optimierter Gleitwandanker zur Überbrückung von hohen Dämmstärken verhindert Energieverluste
- Pflege- und wartungsarm
- Sicheres und schnelles Vorfertigen in der Werkstatt beschleunigt den Montageablauf
- Keine Einleitung von Vertikallasten in das bauseitige Mauerwerk durch Ableitung über vier Stützen

Features and benefits

- Installation within a short period of time, as only a small amount of work must be carried out on the building structure
- Optimised sliding wall anchor for bridging high insulation thicknesses prevents energy loss
- Low-maintenance
- Reliable and quick prefabrication in the workshop speeds up the installation process
- No vertical loads are fed into the building masonry as they are transferred via the four supports

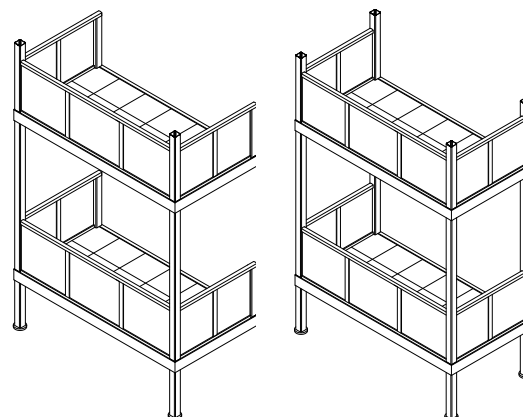
Stapelbalkone

Stacked balconies

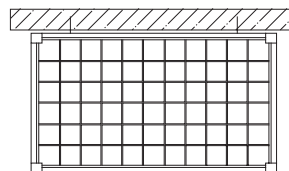


Dank hohem Vorfertigungsgrad in der Werkstatt sind Aluminium-Stapelbalkone besonders zeit- und kostensparende Lösungen aus dem Schüco Systembaukasten. Ausgeführt als Anbau- oder Vorstellbalkon, sorgen ihre innen liegenden Stützen für ein optisch einheitliches, harmonisches Gesamtbild der Fassade. Dabei entfällt der Einsatz von Konsolen und Stützenverbindern, da die Befestigung der Stützen über T-Verbinder mit dem Randträger erfolgt.

Thanks to a high level of prefabrication in the workshop, aluminium stacked balconies are a particularly time and cost-saving solution from the Schüco modular system. Designed as a balcony extension or add-on balcony, their inner supports ensure that the façade has a uniform, harmonious overall appearance. At the same time, no brackets or support connectors are required, as the supports are fixed using T-cleats with the rim beam.



Zwei oder vier innen liegende Stützen an den Balkonecken
Two or four inner supports at the balcony corners



Fassadenanbindung durch Gleit- oder Gusswandanker
Attachment to the façade using sliding or cast wall anchors

Eigenschaften und Vorteile

- Optische Einheit durch innen liegende Stützen
- Befestigung der Stützen erfolgt über T-Verbinder mit dem Randträger
- Einsatz von Konsolen und Stützenverbindern entfällt
- Hoher Vorfertigungsgrad in der Werkstatt
- Geländersystem G 48 wird zwischen die Tragstützen eingesetzt
- Problemlose Einbindung von seitlichem Sichtschutz und Blumenkästen
- Ausführung als Anbau- oder Vorstellbalkon möglich

Features and benefits

- Unified appearance due to the inner supports
- Supports are fixed to the rim beam using T-cleats
- No need for brackets or support connectors
- High degree of prefabrication in the workshop
- The G 48 balustrade system is mounted between the load-bearing supports
- Easy to integrate screening at the side and flower boxes
- Balcony extensions or built-on balconies

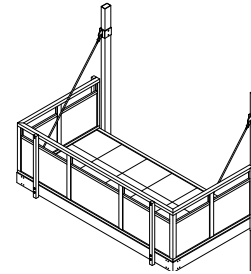
Kragarmbalkone

Cantilever balconies

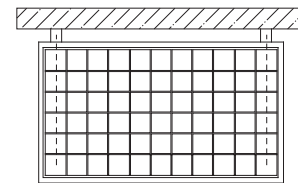


Auskragende, vorgehängte Balkone – die optimale Lösung, wenn Toreinfahrten, Gehwege oder Stellplätze kein Fundament und keine Stützen zulassen. Wandseitige Randstützen, die punktuell je Geschossdecke befestigt werden, dienen hierbei mit der erforderlichen Lastabtragung zum Anhängen von attraktiven Aluminium-Balkonen. Der hohe Vorfertigungsgrad in der Werkstatt und ein effizientes Stecksystem sorgen für eine schnelle, rationelle Endmontage.

The cantilevered, suspended balcony is the ideal solution where gate entrances, footpaths or parking areas do not allow foundations and supports. Wall-side edge supports, which are fastened to each storey level using point fixing, provide the necessary load transfer for attaching attractive aluminium balconies. The high level of prefabrication in the workshop and an efficient plug system ensure quick, straightforward final installation.



Freitragende Lösung, die kein Fundament und keine Stützen benötigt
Cantilevered solution which does not require any foundations or supports



Fassadenanbindung über Konsole und Zugstange
Attachment to façade using bracket and push rod

Eigenschaften und Vorteile

- Uneingeschränkte Nutzung der Grundstücksfläche z. B. über Einfahrten oder Gehwegen
- Grundrissabmessungen bis 3500 mm x 1800 mm (B x T)
- Glatte, geschlossene Untersichten
- Pflege- und wartungsarm
- Zugstrebe in korrosionsfreier A4-Edelstahlqualität
- Stützenstellung wandseitig mit einer Verankerung je Geschossdecke
- Niveauequalisierender Einbau mit Oberkante Fertigfußboden (OKFF), dadurch barrierefrei
- Einfache kurze Endmontage durch Stecksystem und hohen Vorfertigungsgrad in der Werkstatt

Features and benefits

- Unrestricted use of the site area, e.g. above driveways or footpaths
- Floor plan dimensions up to 3500 mm x 1800 mm (W x D)
- Smooth, closed soffits
- Low-maintenance
- Diagonal tie of corrosion-free A4 stainless steel quality
- Wall-side support arrangement with one anchor point per floor
- Levelling installation with finished floor level (FFL), therefore easy-access
- Quick and easy final installation due to plug-in system and high degree of prefabrication in the workshop

Aluminium-Balkon

Aluminium balcony



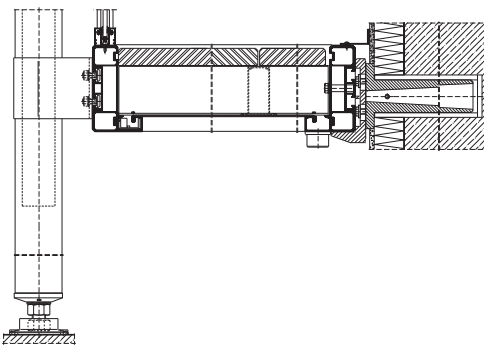
Aluminium-Balkone
Aluminium balconies

Die Böden dieser Balkone sind Aluminium-Konstruktionen, bestehend aus Randprofilen. Je nach Balkon und statischen Erfordernissen sind die Randprofile 170, 185 oder 200 mm hoch. Jeweils vier Randprofile werden mit der Schüco Eckverbindertechnik zu stabilen Balkonrahmen verbunden, die die Bodenprofile tragen.

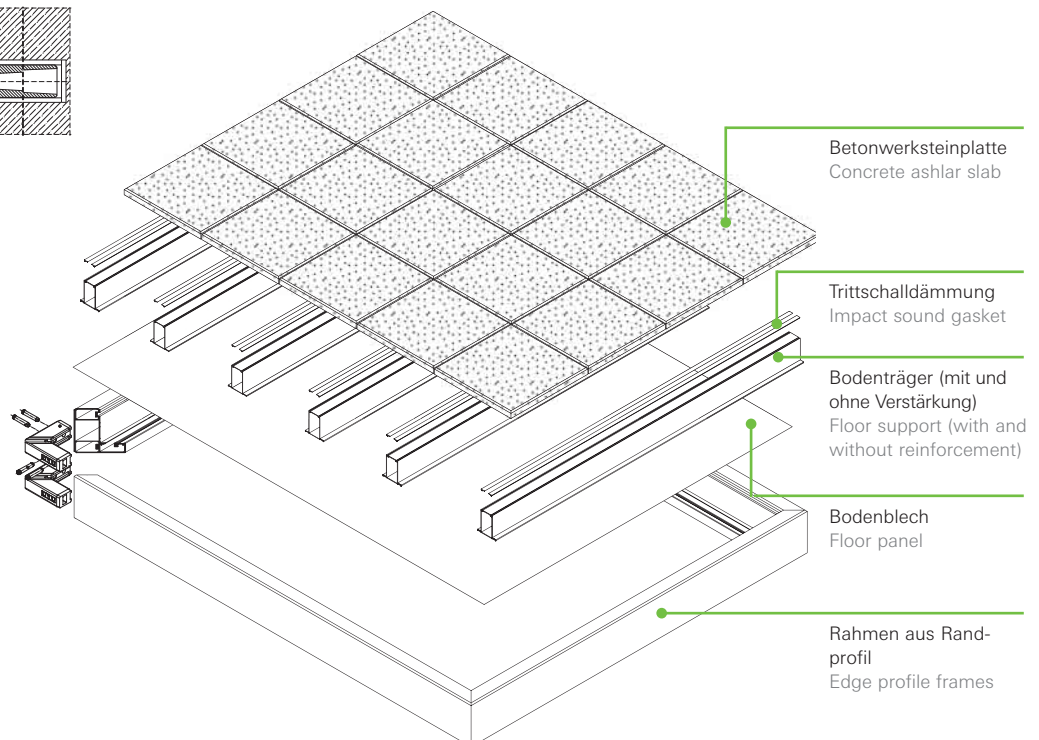
Alle Randprofile besitzen eine integrierte Entwässerungsrinne mit einfachen Anschlussmöglichkeiten an die bauseitigen Regenfallrohre. An bzw. auf den Randprofilen werden auch die Brüstungsgeländer befestigt. Die Trittflächen der Balkonböden bestehen aus frostbeständigen Werksteinplatten, die auf den Bodenprofilen mit Trittschalldämmung lagern. Die Bodenunterseiten werden mit großflächigen Aluminium-Tafeln verkleidet, beschichtet im Farbton nach Wahl.

The floors of these balconies are aluminium constructions consisting of edge profiles. The edge profiles are 170, 185 or 200 mm high, depending on balcony size and structural requirements. Four edge profiles are connected together using Schüco corner cleat technology to provide strong balcony frames that support the floor profiles.

All edge profiles have an integral drainage channel with simple options for attachment to the downpipes on buildings. The spandrel panel balustrades are also fixed to the edge profiles. The tread areas of the balcony floors consist of frost-resistant cut stone slabs, which rest on the floor profiles with footfall sound insulation. The floor undersides are clad with large aluminium boards which can be colour-coated to suit individual requirements.



Befestigung durch Gusswandanker, hier eingesetzt in eine Fassade mit Wärmedämmung. Die Balkonstütze ist mit einem verstellbaren Fußpunkt ausgestattet.
Section details with the cast wall anchor fixing; inserted here in a façade with thermal insulation. The balcony support has an adjustable base point.

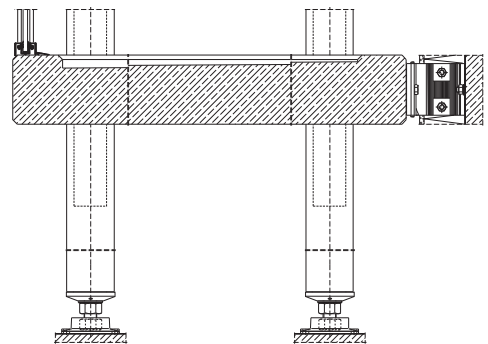


Stahlbeton-Balkonplattform

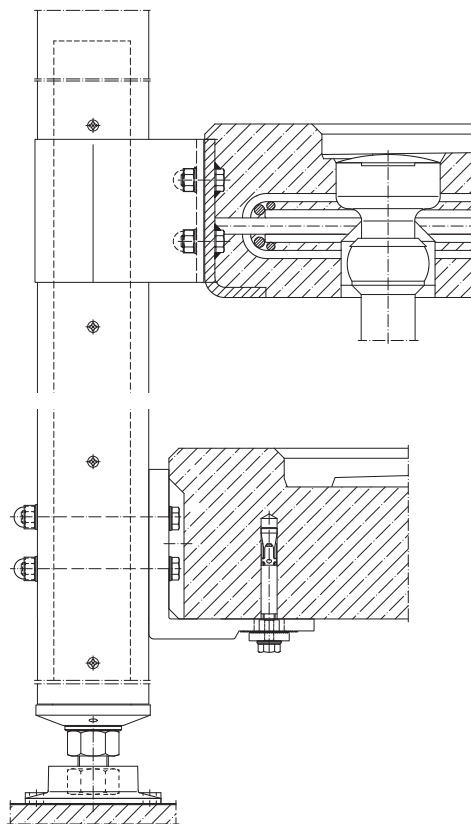
Steel-reinforced concrete balcony platform

Bei dieser Lösung besteht die Bodenplatte aus einem kompletten Stahlbeton-Fertigteil mit speziellen Befestigungsvorrichtungen. Die Bodenplatten lagern entweder auf vier Aluminium-Stützen oder auf zwei Stützen plus den Auflegewinkeln der Gusswandanker. Die Betonplatten sind 170 mm stark. Die Geländer werden direkt auf die Platten gesetzt.

With this solution, the floor panel consists of a complete steel-reinforced concrete pre-assembled unit with special fixing devices. The floor panels rest either on four aluminium supports or on two supports plus the support angles of the cast wall anchors. The concrete slabs are 170 mm thick and the balustrades are placed directly on the slabs.



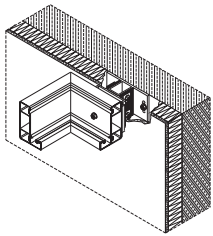
Stahlbeton-Balkonplattform
Steel-reinforced
concrete balcony platform



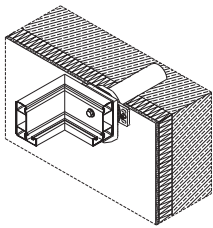
Stahlbeton-Balkonplattform
Befestigung an Stütze wahlweise
mit Einlegeteil (oben)
oder Auflegewinkel (unten)

**Steel-reinforced concrete
balcony platform**
Fixing to supports
with either inserts (above)
or support brackets (below)

Wandbefestigungen Wall fixings



Gleitwandanker für 4-Stützen-Version
Sliding wall anchor for four-support version



Gusswandanker für 2-Stützen-Version
(Festpunkt)
Cast wall anchor for two-support version (fixed bearing point)

	Gusswandanker Cast wall anchors	Gleitwandanker Sliding wall anchors	Anschluss-konsolen Fixing brackets	Schüco Isokorb Schüco Isokorb	T-Verbinder und Eckverbinder T-cleats and corner cleats	Konsolen, Zugstange und Zubehör Brackets, push rod and accessories	Objektspezifisch Project-specific	
Wandbefestigungen Cast wall anchor								
Balkonbauarten								Types of balcony
Anbaubalkone	■ ▲							Balcony extensions
Vorstellbalkone		■ ▲						Built-on balconies
Doppelbalkone		■ ▲	■ ▲					Double balconies
Neubaubalkone				■			▲	New-build balconies
Stapelbalkone	■	■			■		▲	Stacked balconies
Kragarmbalkone						■	▲	Cantilever balconies

■ Aluminium-Balkone Aluminium balconies

▲ Stahlbeton-Balkonplattformen Steel-reinforced concrete balcony platforms

Eigenschaften Gleitwandanker

- Flexible Befestigung für Vorstellbalkon mit und ohne Wärmedämmung (65–370 mm Abstand Wand/Balkon)
- Gleiteinlagen ermöglichen einen spannungs-freien Ausgleich bei Längenausdehnung der Aluminium-Stützen
- Statisch nachweisbare Befestigung
- Passende Adapterplatten gewährleisten die 100%ige Tragfähigkeit der Dübel

Properties of sliding wall anchors

- Flexible fixing of built-on balconies with and without thermal insulation (65–370 mm gap wall/balcony)
- Slide inserts accommodate lengthwise expansion of the aluminium supports without a build-up of tension
- Structural fixings
- Structurally proven fixings Matching adapter plates guarantee 100% load-bearing capacity of the expansion anchor

Bodenbefestigungen bei allen Balkonbauarten Floor fixings for all balcony types

Eigenschaften Bodenbefestigungen

- Statisch nachweisbarer Stützfuß
- Verstellbarkeit über Gewinde gewährleistet Toleranzausgleich und damit optimale Höhenanpassung
- Kombinierbar mit allen Stützenquerschnitten (Rund- und Quadratrohr)

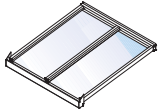
Properties of floor fixings

- Structurally proven support leg
- Adjustable screws guarantee equalisation of tolerances and optimum height adjustment
- Can be combined with all support cross-sections (Round and square tube)

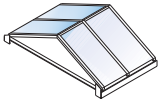


Zubehör Accessories

Balkondächer Balcony roofs

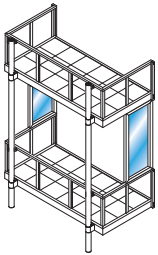


Pultdach
Monopitch roof



Satteldachform
mit offener Giebelseite
Gable roof with open
gable end

Sichtschutz Screening



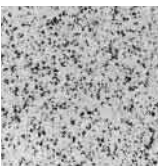
Balkon-Sichtschutz
Balcony screening

Blumenkästen Window boxes



Aluminium-Blumenkästen mit
passendem Blumenkastenhalter
Aluminium window boxes with
matching brackets

Betonwerksteinplatten Concrete slabs



Grau
Grey



Weiß-schwarz,
geschliffen
Black and white,
polished

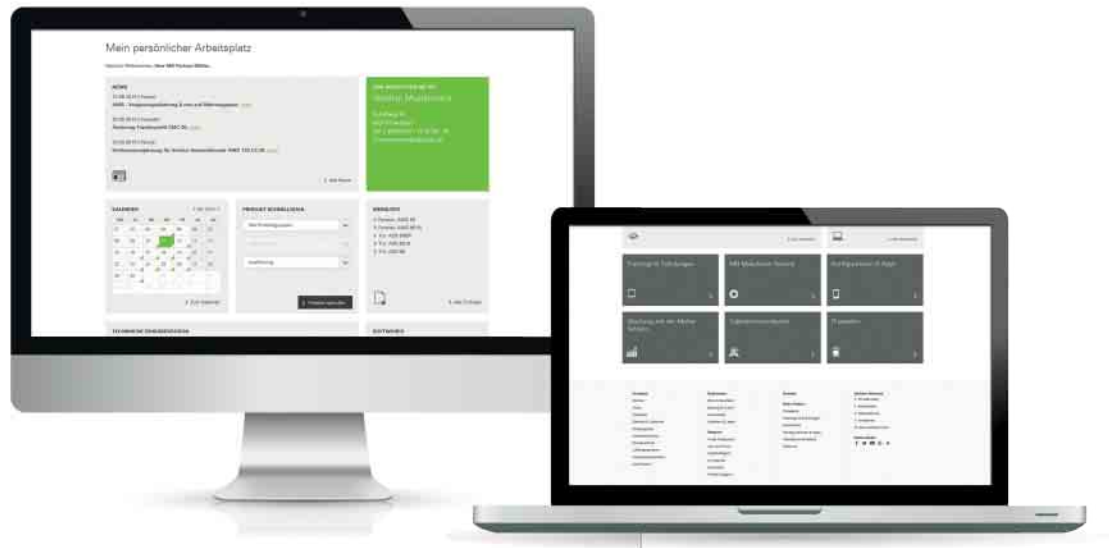


Granitgrau,
geschliffen
Granite grey,
polished



Internet Services – in jeder Bauphase optimal unterstützt

Internet services – optimum support in every phase of construction



Mein Arbeitsplatz

www.schueco.de/mein-arbeitsplatz

ist Ihre individuelle Benutzeroberfläche. Hier finden Sie zahlreiche Informationen für ein effizientes Arbeiten und einen regelmäßig aktualisierten News-Bereich. Über eigene Merklisten können Sie häufig genutzte Systeme speichern und ohne erneute Suche schnell wieder darauf zugreifen. Alle Serviceleistungen im Überblick:

Technische Dokumentationen

Ausschreibungstexte, CAD-Daten, Bestell- und Fertigungsinformationen, Architekteninformationen etc.

Software

Schüco U-Cal, Schüco NRW-Projektierungsprogramm, SchüCal, SchüCad und einiges mehr.

Weitere Services

Trainings und Schulungen, Referenzen, Konfiguratoren und Apps, Videokonferenztechnik, Prospekte, Metallbau-Maschinen-Service, Marketing-Service.

Kontakt

Im persönlichen Arbeitsplatz finden Sie die Kontaktdaten Ihres jeweiligen Schüco Ansprechpartners. Das garantiert eine persönliche Beratung in jeder Bauphase.

My Desktop

www.schueco.de/my-workplace

is your personal user interface. Here you can find extensive information to help you work efficiently and a news area which is updated regularly. Under "My wish lists" you can save frequently used systems and access them again quickly without having to search again.

An overview of all services:

Technical documentation

Specifications for tender, CAD data, order and fabrication information, architect information, etc.

Software

Schüco U-Cal, Schüco NSHEVS project planning, SchüCal, SchüCad and more.

Other services

Training, reference projects, configurators and apps, video conference technology, brochures, Metal Machine service, marketing service.

Contact

Contact details for your Schüco contact person can be found on your personal desktop.

This ensures personal advice in every stage of construction.

Schüco Balkon- und Geländersysteme

Schüco Balcony and Balustrade Systems



Mit Schüco Balkonsystemen lassen sich vielfältige Anforderungen von Architekten und Investoren erfüllen. Besonders im Bereich der Erneuerung von Gebäuden tragen Schüco Balkonsysteme dazu bei, durch eine attraktivere Gebäudeoptik mehr individuelle Lebensqualität und damit mehr Wohn- und Mietwert zu erzielen.

Schüco balcony systems allow architects and investors to meet a wide range of requirements. When it comes to renovating buildings in particular, Schüco balcony systems contribute to achieving an enhanced quality of life and therefore higher living and rental value, due to a more attractive building appearance.

Schüco International KG

www.schueco.com

Das Neueste in den sozialen Netzwerken unter:
www.schueco.de/newsroom

The latest from the social networks at:
www.schueco.de/newsroom

Schüco – Systemlösungen für Fenster, Türen und Fassaden

Mit seinem weltweiten Netzwerk aus Partnern, Architekten, Planern und Investoren realisiert Schüco nachhaltige Gebäudehüllen, die im Einklang mit Natur und Technik den Menschen mit seinen Bedürfnissen in den Vordergrund stellen. Fenster-, Türen- und Fassadenlösungen von Schüco erfüllen höchste Ansprüche an Design, Komfort und Sicherheit. Gleichzeitig werden durch Energieeffizienz CO₂-Emissionen reduziert und so die natürlichen Ressourcen geschont. Das Unternehmen – mit seinen Sparten Metallbau und Kunststoff – liefert zielgruppengerechte Produkte für Neubau und Modernisierung, die den individuellen Anforderungen der Nutzer in allen Klimazonen gerecht werden. In jeder Phase des Bauprozesses werden alle Beteiligten mit einem umfassenden Serviceangebot unterstützt. Schüco ist mit 4.800 Mitarbeitern und 12.000 Partnerunternehmen in mehr als 80 Ländern aktiv und hat in 2014 einen Jahresumsatz von 1,425 Milliarden Euro erwirtschaftet.

Weitere Informationen unter www.schueco.de

Schüco – System solutions for windows, doors and façades

Together with its worldwide network of partners, architects, specifiers and investors, Schüco creates sustainable building envelopes that focus on people and their needs in harmony with nature and technology. Windows, doors and façade solutions from Schüco meet the highest requirements in terms of design, comfort and security, whilst simultaneously reducing CO₂ emissions through energy efficiency, thereby conserving natural resources. The company and its Metal and PVC-U divisions deliver tailored products for newbuilds and renovations, designed to meet individual user needs in all climate zones. Everyone involved is supported with a comprehensive range of services at every stage of the construction process. With 4800 employees and 12,000 partner companies, Schüco is active in more than 80 countries and achieved a turnover of 1.425 billion euros in 2014.

For more information, visit www.schueco.com

SCHÜCO