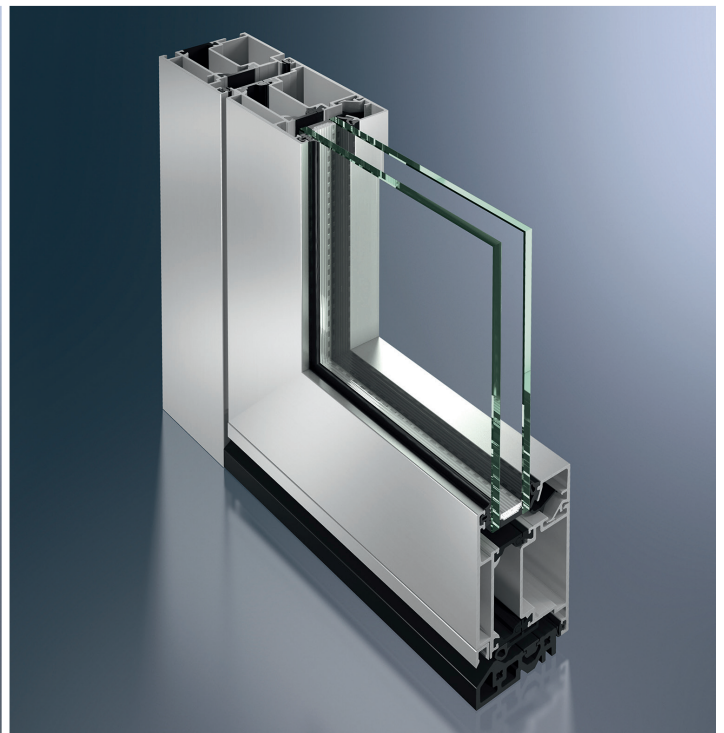
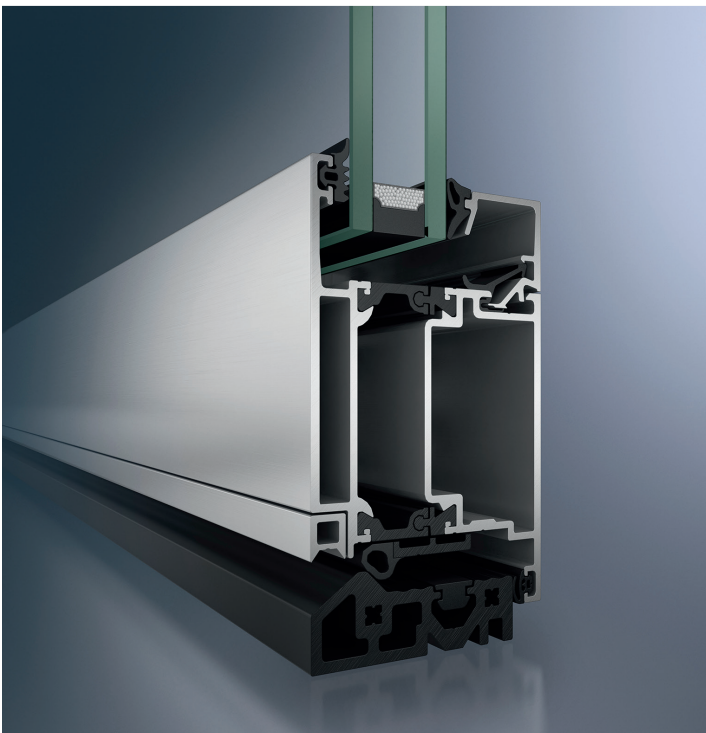


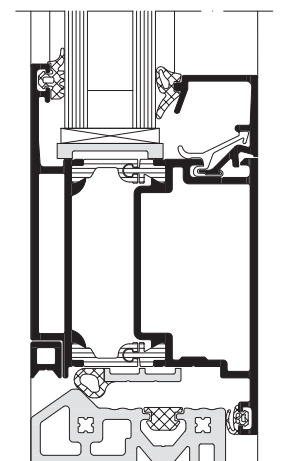
## Schüco ADS 60

Sistema per porte in alluminio  
Aluminium Door System



La porta Schüco ADS 60 è la soluzione economica per gli ingressi nei casi in cui l'isolamento termico non è una priorità, ad esempio in zone a clima più caldo, negli interni o in edifici pubblici. Grazie alle varie possibilità di collegamento nei sistemi domotici e di sicurezza degli edifici, le porte sono utilizzabili in maniera versatile ed economica. Si adattano perfettamente al sistema di finestre Schüco AWS 60, con il quale si integrano armonicamente nella facciata.

The Schüco Door ADS 60 is the economical solution for entrances where the focus is not on thermal insulation; for example, in warmer climates, for interior use or in public buildings. The different options for integration in the building security and building management system mean that the doors are versatile and can be used economically. They coordinate ideally with the Schüco AWS 60 window system, which can then be integrated seamlessly in the façade.



Porta Schüco ADS 60, scala 1:2  
Schüco Door ADS 60, scale 1:2

# Schüco ADS 60

Sistema per porte in alluminio  
Aluminium Door System



Sistema per porte Schüco ADS 60  
Schüco door system ADS 60

## Schüco ADS 60

### Vantaggi del prodotto

- Bassa profondità costruttiva
- Profilo dell'anta continuo
- Sezione in vista 147 mm
- Cerniera standard regolabile in continuo su tre assi
- Rosetta quasi complanare
- Prestazioni antieffrazione fino a RC2 (WK2)

### Product benefits

- Minimal basic depth
- Continuous leaf profile
- 147 mm face width
- Barrel hinge, infinitely adjustable in three dimension
- Almost flush-fitted rosette
- Burglar resistance up to RC2 (WK2)

### Vantaggi in fase di lavorazione

- Integrabilità nei sistemi per facciate Schüco
- Utilizzo con i sistemi delle serie Schüco AWS
- Utilizzo degli stessi componenti per diverse profondità costruttive, allo scopo di ridurre la varietà dei pezzi e il materiale da tenere a magazzino
- Gamma di apparecchiature abbinata alle singole serie
- Soglia regolabile

### Fabrication benefits

- Can be integrated in Schüco Façade Systems
- Use with systems in the Schüco AWS series
- Use of identical components for different basic depth to reduce the number of components and to simplify logistics and storage
- Range of fittings tailored to the individual series
- Adjustable sill

## Dati tecnici Technical data

Controllo Test	Norma Standard	Valore Value
Isolamento termico Thermal insulation	DIN EN 1077-2	Valore $U_f$ Value in $W/(m^2K)$ massimo maximally 2,6
Prestazioni antieffrazione Burglar resistance	DIN V ENV 1627	RC2 (WK2)
Permeabilità all'aria Air permeability	DIN EN 12207	Classe 2 Class 2
Impermeabilità alla pioggia battente Watertightness	DIN EN 12208	Fino a classe 5A to Class 5A
Tenuta al vento Wind resistance	DIN EN 12210 <sup>1</sup>	Fino a classe 3 to Class 3
Resistenza meccanica Mechanical loading	DIN EN 13115	Fino a classe 3 to Class 3

<sup>1</sup> Resistenza alla flessione in funzione del profilo. The amount of deflection will depend on the profile.

Schüco International Italia srl  
www.schueco.it

# SCHÜCO