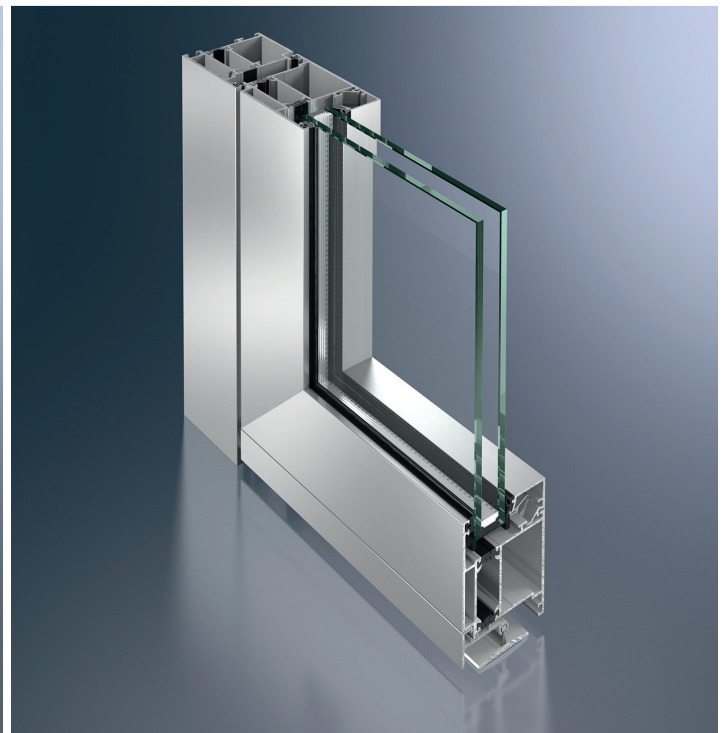


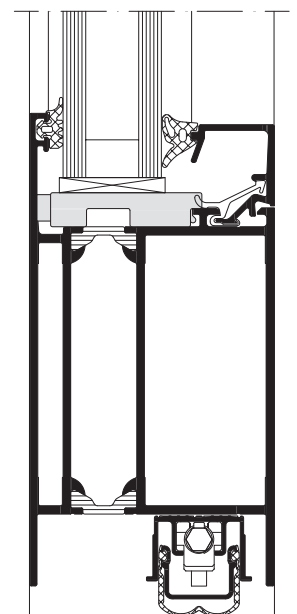
## Schüco ADS 65 HD

Sistema per porte in alluminio  
Aluminium Door System



La porta Schüco ADS 65 HD (Heavy Duty), disponibile anche in grandi dimensioni per l'edilizia commerciale, con le sue sezioni in vista ridotte rappresenta un elemento che si fa notare in facciata. Ha una struttura particolarmente stabile e offre grandi ampiezze di apertura per edifici molto frequentati. La profondità costruttiva di 65 mm e l'altezza di passaggio fino a 3.000 mm consentono numerose possibilità di applicazioni e varietà di allestimento. Il design classico e senza tempo si adatta ai sistemi di finestre e di facciate Schüco, con i quali si combina perfettamente.

The Schüco Door ADS 65 HD (Heavy Duty), also available as oversize units for large architectural projects, creates a striking feature of the façade with its slim face width. It has a particularly robust design and offers large opening widths for busy buildings. The basic depth of 65 mm and the clearance height of up to 3,00 mm allow a wide range of applications and design options. This classic, timeless design perfectly coordinates with the Schüco façade and window systems for an outstanding combination.



Porta Schüco ADS 65 HD,  
soglia, scala 1:2  
Schüco Door ADS 65 HD,  
Sill, scale 1:2

# Schüco ADS 65 HD

Sistema per porte in alluminio  
Aluminium Door System



Sistema di porte Schüco in alluminio  
ADS 65 HD  
Schüco Aluminium  
door system ADS 65 HD

## Schüco ADS 65 HD

### Vantaggi del prodotto

- Classe antieffrazione fino a RC3 (WK3)
- Ampiezza di apertura fino a 2.800 mm (a 2 ante)
- Altezza di passaggio comoda fino a 3.000 mm
- Peso massimo dell'anta 200 kg
- Cerniera cilindrica in versione rinforzata
- A scelta zoccolo o profilo continuo

### Product benefits

- Burglar-resistant up to RC3 (WK3)
- Opening width up to 2,80 mm (double-leaf)
- Generous clearance heights of up to 3,00 mm
- Max. leaf weight 200 kg
- Barrel hinge with reinforced design
- Choice of sill rail profile or continuous leaf profile

### Vantaggi in fase di lavorazione

- Integrabilità nei sistemi per facciate Schüco
- Utilizzo con i sistemi delle serie Schüco AWS
- Utilizzo degli stessi componenti per diverse profondità costruttive, allo scopo di ridurre la varietà dei pezzi e il materiale da tenere a magazzino
- Gamma di apparecchiatura abbinata alle singole serie
- Soglia regolabile

### Fabrication benefits

- Can be integrated in Schüco Façade Systems
- Use with systems in the Schüco AWS series
- Use of identical components for different basic depth to reduce the number of components and to simplify logistics and storage
- Range of fittings tailored to the individual series
- Adjustable sill

## Dati tecnici Technical data

Controllo Test	Norma Standard	Valore Value
Isolamento termico Thermal insulation	DIN EN 1077-2	Valore $U_f$ Value in $W/(m^2K)$ da from 2,9
Prestazioni antieffrazione Burglar resistance	DIN V ENV 1627	RC3 (WK3)
Permeabilità all'aria Air permeability	DIN EN 12207	Classe 2 Class 2
Impermeabilità alla pioggia battente Watertightness	DIN EN 12208	Fino a classe 5A to Class 5A
Tenuta al vento Wind resistance	DIN EN 12210 <sup>1</sup>	Fino a classe C3 to Class C3
Resistenza meccanica Mechanical loading	DIN EN 13115	Fino a classe 3 to Class 3

<sup>1</sup> Resistenza alla flessione in funzione del profilo. The amount of deflection will depend on the profile

Schüco International Italia srl  
www.schueco.com

# SCHÜCO