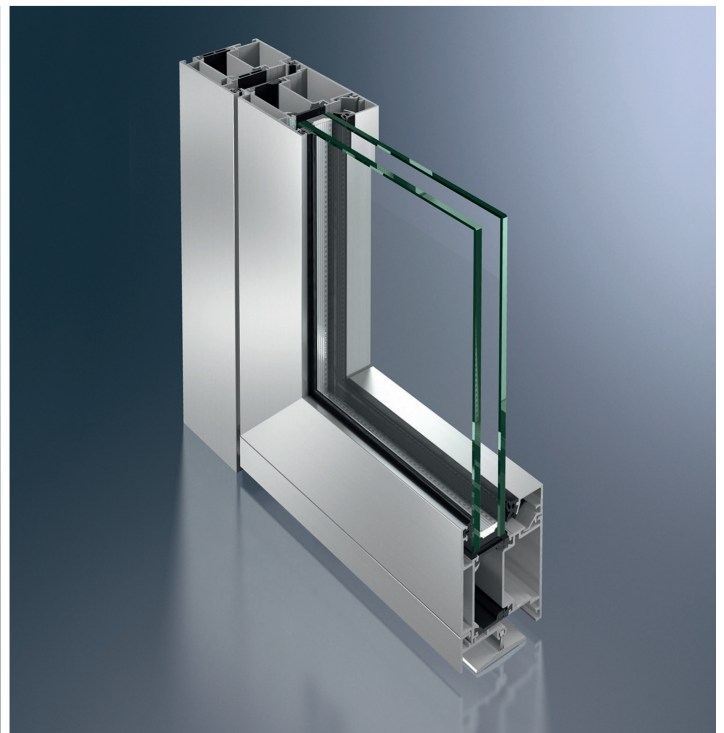
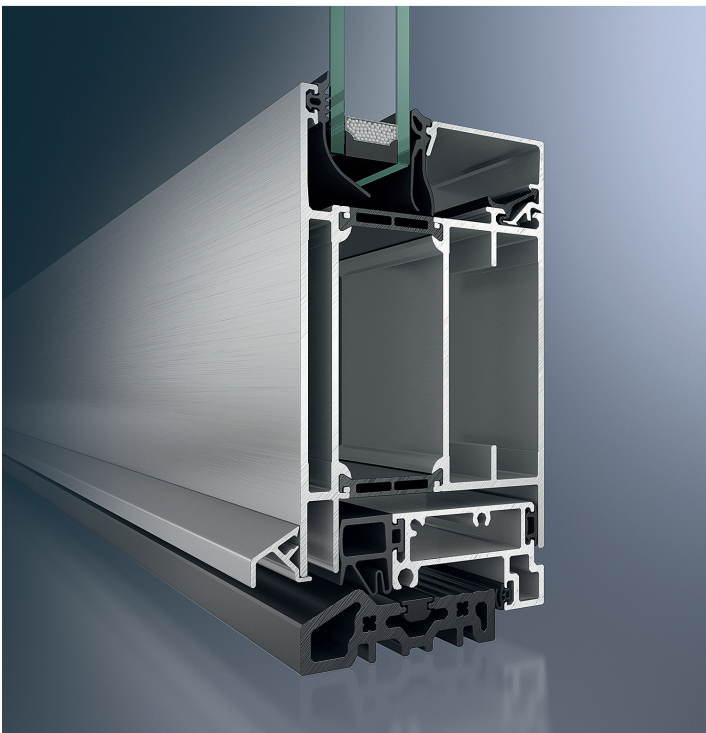


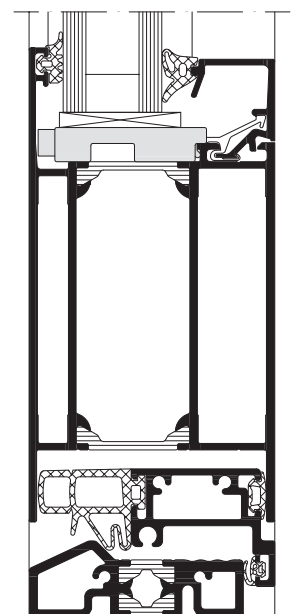
Schüco ADS 65

Sistema per porte in alluminio
Aluminium Door System



Il sistema per porte Schüco ADS 65 è indicato per le soluzioni di ingresso economiche con un isolamento termico molto buono. Grazie alle dotazioni opzionali, può essere impiegata anche come porta multifunzione ed essere collegata ai sistemi domotici e di sicurezza degli edifici. Il moderno design, ad esempio nella versione SL (Soft Line) con contorni dell'anta arrotondati, consente svariate soluzioni di allestimento per gli involucri edilizi.

The Schüco Door ADS 65 is suitable for economical entrance solutions in conjunction with very good thermal insulation. Optional fittings allow it also to be used as a multi-purpose door and integrated in the building security and building management system. The modern design – for example, in the SL (Soft Line) version with rounded leaf contours – provides numerous design options for the building envelope.



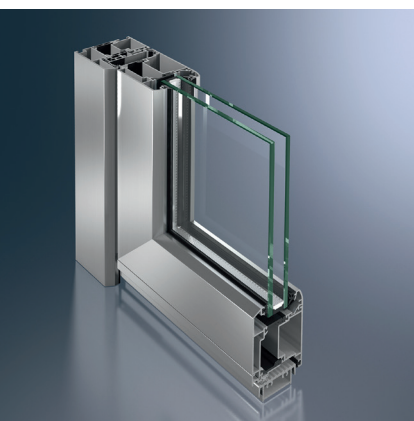
Porta Schüco ADS 65, scala 1:2
Schüco Door ADS 65, scale 1:2

Schüco ADS 65

Sistema per porte in alluminio
Aluminium Door System



Sistema di porte in alluminio Schüco ADS 65
Schüco Aluminium door system ADS 65



Porta Schüco ADS 65 RL
Schüco Door ADS 65 RL

© Consulente generale: Vasko+Partner

Schüco ADS 65

Vantaggi del prodotto Product benefits

- | | |
|--|--|
| <ul style="list-style-type: none"> ▪ Valore U_f di massimo 1,6 W/(m²K) ▪ Sezione in vista 147 mm ▪ Cerniera standard regolabile in continuo su tre assi ▪ Rosetta quasi complanare ▪ Prestazioni antieffrazione fino a RC3 (WK3) ▪ Peso massimo dell'anta 150 kg ▪ Max. 500.000 cicli di prova conformemente a DIN EN 12400 | <ul style="list-style-type: none"> ▪ U_f-value of maximally 2.2 W/(m²K) ▪ 147 mm face width ▪ Barrel hinge, infinitely adjustable in three dimensions ▪ Almost flush-fitted rosette ▪ Burglar-resistant up to RC3 (WK3) ▪ Max. leaf weight 150 kg ▪ Max. 500,00 test cycles in accordance with DIN EN 12400 |
|--|--|

Vantaggi in fase di lavorazione Fabrication benefits

- | | |
|---|---|
| <ul style="list-style-type: none"> ▪ Integrabilità nei sistemi per facciate Schüco ▪ Utilizzo con i sistemi delle serie Schüco AWS ▪ Utilizzo degli stessi componenti per diverse profondità costruttive, allo scopo di ridurre la varietà dei pezzi e il materiale da tenere a magazzino ▪ Gamma di apparecchiatura abbinata alle singole serie ▪ Soglia regolabile | <ul style="list-style-type: none"> ▪ Can be integrated in Schüco Façade Systems ▪ Use with systems in the Schüco AWS series ▪ Use of identical components for different basic depth to reduce the number of components and to simplify logistics and storage ▪ Range of fittings tailored to the individual series ▪ Adjustable sill |
|---|---|

Dati tecnici Technical data

Controllo Test	Norma Standard	Valore Value
Isolamento termico Thermal insulation	DIN EN 1077-2	Valore U_f Value in W/(m ² K) massimo maximally 2,2
Prestazioni antieffrazione Burglar resistance	DIN V ENV 1627	RC3 (WK3)
Permeabilità all'aria Air permeability	DIN EN 12207	Classe 2 Class 2
Impermeabilità alla pioggia battente Watertightness	DIN EN 12208	Fino a classe 5A to Class 5A
Tenuta al vento Wind resistance	DIN EN 12210 ¹	Fino a classe 3 to Class 3
Resistenza meccanica Mechanical loading	DIN EN 13115	Fino a classe 3 to Class 3

¹ Resistenza alla flessione in funzione del profilo. The amount of deflection will depend on the profile.

Schüco International Italia srl
www.schueco.it

SCHÜCO