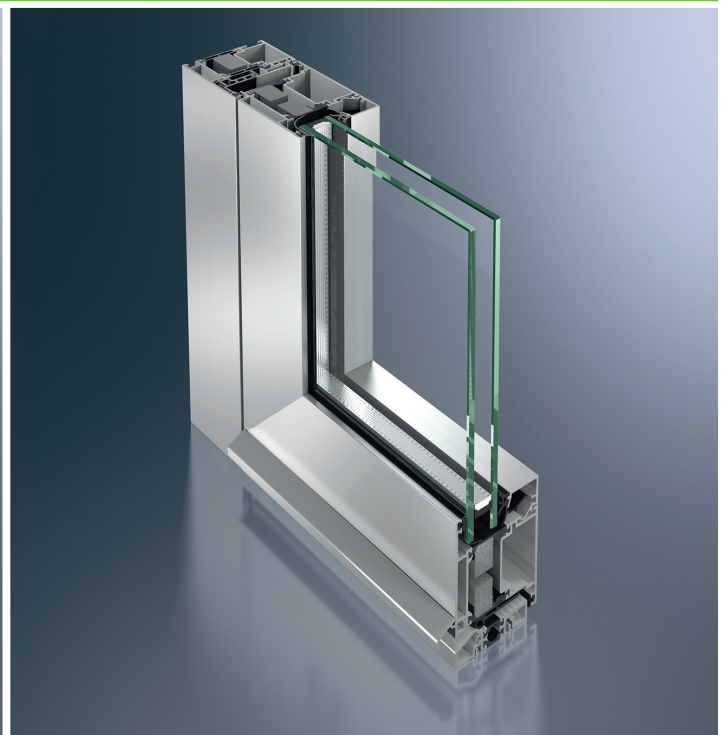


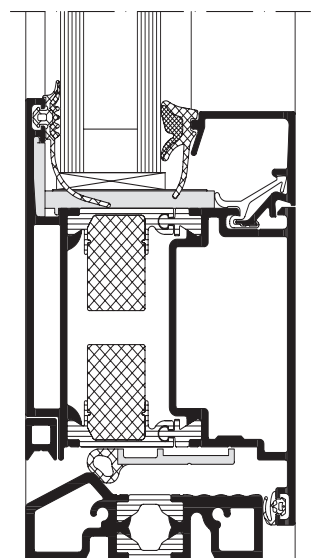
## Schüco ADS 70.HI

Sistema per porte in alluminio  
Aluminium Door System



La porta Schüco ADS 70.HI (High Insulation) riunisce uno straordinario isolamento termico e i vantaggi dei sistemi di porte Schüco ADS. La profondità costruttiva di 70 mm garantisce una stabilità elevata. Grazie alle dotazioni opzionali, può essere impiegata anche come porta multifunzione ed essere collegata ai sistemi domotici e di sicurezza degli edifici. Il design senza tempo è disponibile anche con contorni arrotondati (Versione SL) e si combina perfettamente con i sistemi di finestre e facciate Schüco.

The Schüco Door ADS 70.HI (High Insulation) combines outstanding thermal insulation with the benefits of the Schüco ADS door systems. The basic depth of 70 mm ensures a high degree of stability. Optional fittings allow it to be used as a multipurpose door and integrated in the building security and building management system. The timeless design is also available with rounded contours (SL version) and is ideal for combining with the Schüco façade and window systems.



Porta Schüco ADS 70.HI, scala 1:2  
Schüco Door ADS 70.HI, scale 1:2

# Schüco ADS 70.HI

## Sistema per porte in alluminio Aluminium Door System



Sistema di porte Schüco in alluminio  
ADS 70.HI  
Schüco Aluminium  
door system ADS 70.HI



Porta Schüco ADS 70.HI  
Schüco door ADS 70.HI

### Schüco ADS 70.HI

Vantaggi	Product benefits
<ul style="list-style-type: none"> <li>Valore <math>U_f</math> di massimo 1,7 W/(m<sup>2</sup>K)</li> <li>Zona isolata ampliata con riempimento con schiuma</li> <li>Sezione in vista 147 mm</li> <li>Cerniera standard regolabile in continuo su tre assi</li> <li>Rosetta quasi complanare</li> <li>Prestazioni antieffrazione fino a RC3 (WK3)</li> <li>Peso massimo dell'anta 150 kg</li> <li>Max. 500.000 cicli di prova conformemente a DIN EN 12400</li> <li>Versione Residential Line (RL) o Soft Line (SL)</li> </ul>	<ul style="list-style-type: none"> <li><math>U_f</math>-value of maximally 1.7 W/(m<sup>2</sup>K)</li> <li>Extended insulation area with foam filling</li> <li>147 mm face width</li> <li>Barrel hinge, infinitely adjustable in 3 dimensions</li> <li>Almost flush-fitted rosette</li> <li>Burglar resistance up to RC3 (WK3)</li> <li>Max. leaf weight 150 kg</li> <li>Max. 500,000 test cycles in accordance with DIN EN 12400</li> <li>Residential Line (RL) or SoftLine (SL) models</li> </ul>

Vantaggi in fase di lavorazione	Fabrication benefits
<ul style="list-style-type: none"> <li>Integrabilità nei sistemi per facciate Schüco</li> <li>Utilizzo con i sistemi delle serie Schüco AWS</li> <li>Utilizzo degli stessi componenti per diverse profondità costruttive, allo scopo di ridurre la varietà dei pezzi e il materiale da tenere a magazzino</li> <li>Gamma di apparecchiatura abbinata alle singole serie</li> <li>Soglia regolabile</li> </ul>	<ul style="list-style-type: none"> <li>Can be integrated in Schüco Façade Systems</li> <li>Use with systems in the Schüco AWS series</li> <li>Use of identical components for different basic depth to reduce the number of components and to simplify logistics and storage</li> <li>Range of fittings tailored to the individual series</li> <li>Adjustable sill</li> </ul>

Dati tecnici Technical data		
Controllo Test	Norma Standard	Valore Value
Isolamento termico Thermal insulation	DIN EN 1077-2	Valore $U_f$ Value in W/(m <sup>2</sup> K) massimo maximally 1,7
Prestazioni antieffrazione Burglar resistance	DIN V ENV 1627	RC3 (WK3)
Permeabilità all'aria Air permeability	DIN EN 12207	Classe 2 Class 2
Impermeabilità alla pioggia battente Watertightness	DIN EN 12208	Fino a classe 5A to Class 5A
Tenuta al vento Wind resistance	DIN EN 12210 <sup>1</sup>	Fino a classe C3 to Class C3
Resistenza meccanica Mechanical loading	DIN EN 13115	Fino a classe 3 to Class 3

<sup>1</sup> Resistenza alla flessione in funzione del profilo. The amount of deflection will depend on the profile

Schüco International Italia srl  
www.schueco.it

**SCHÜCO**