

Sistemi per porte in alluminio Schüco  
Schüco Aluminium Door Systems





Indice  
Content

- 04 Risparmiare, produrre e gestire energia  
Save, generate and network energy
- 06 Energia e sicurezza  
Energy and Security
- 08 Energia tramite l'automazione  
Energy through automation
- 10 Energia e design  
Energy und Design
- 14 Schüco ADS ad elevato isolamento termico  
Schüco ADS with optimum thermal insulation
- 15 Schüco ADS per pesi elevati  
Schüco ADS HD for maximum loading
- 16 Cerniere per porte Schüco  
Schüco door hinges
- 18 Porte in alluminio Schüco ADS  
Schüco ADS doors

Una porta non solo consente l'accesso a un edificio ma, più di ogni altro componente edilizio, deve soddisfare esigenti requisiti in termini di isolamento termico, sicurezza, funzionalità e design.

I sistemi di porte in alluminio Schüco ADS (Aluminium Door Systems) sono stati sviluppati appositamente per questi requisiti. Offrono valori eccellenti di isolamento e, grazie all'ampia gamma di sistemi, possono essere utilizzate in maniera flessibile in svariate soluzioni per la sicurezza e l'automazione degli edifici. Convincono inoltre con un design senza tempo che si combina perfettamente con i sistemi di finestre in alluminio Schüco AWS. I sistemi di porte Schüco ADS si inseriscono economicamente in quasi tutti i concetti edilizi e consentono soluzioni architettoniche efficienti e di stile.

A door does not just provide access into a building. It has to meet higher standards of thermal insulation, security, functionality and design than any other building component.

The Schüco ADS Door Systems (aluminium door systems) were specifically developed to meet these requirements. They offer excellent thermal values and, due to a comprehensive range of systems, can be used for a variety of solutions in building security and automation. Their timeless design combines effectively with the Schüco aluminium window system AWS. Schüco ADS Door Systems fit economically into almost any building design and can be used to create efficient and stylish architectural solutions.

# Risparmiare, produrre e gestire energia

## Save, generate and network energy



Le risorse primarie diventano sempre più scarse, i prezzi dell'energia salgono, gli obblighi previsti dalla legge per la tutela del clima sono più severi che mai. Pertanto l'involucro degli edifici, in qualità di interfaccia tra l'interno e l'esterno, è sempre più al centro dell'attenzione. Anche le porte, come componenti dell'involucro edilizio, devono dimostrare un'efficienza economica e contribuire al bilancio energetico positivo dell'edificio.

Schüco ha raccolto questa sfida. I sistemi di porte Schüco ADS, con i loro profili ulteriormente migliorati e le zone di isolamento ampliate, offrono valori di isolamento termico eccellenti - Valore  $U_f$  di massimo  $1,0 \text{ W}/(\text{m}^2\text{K})$  per la porta Schüco ADS 112 IC. In questo modo contribuiscono attivamente al risparmio energetico e migliorano notevolmente il bilancio energetico.

Numerose funzioni aggiuntive sono disponibili per il sistema di porte Schüco ADS. La gamma va dall'automazione ai sistemi frangisole, i dispositivi di ventilazione fino all'integrazione nel sistema di controllo centralizzato dell'edificio.

### Al cuore dell'energia

- Valore  $U_f$  di massimo  $1,0 \text{ W}/(\text{m}^2\text{K})$  (ADS 112 IC)
- Zone isolate ampliate con listelli isolanti dotati di schiuma sintetica
- Fino a tre livelli di guarnizione nel profilo dell'anta
- Sigillatura automatica nell'area dello zoccolo
- Risparmio energetico (fino al 70%, vedere tabella a destra)
- Classificazione secondo DIN EN ISO 10077-2

Primary resources are becoming scarcer, energy prices are rising and legal requirements regarding climate protection are stricter than ever. As a result, the focus is increasingly on the building envelope as an interface between inside and outside. As an important part of the building envelope, doors must be economically efficient and contribute to creating a positive energy balance in the building.

Schüco has embraced this challenge. The new Schüco ADS Door Systems feature improved profiles and enlarged insulation zones which offer excellent thermal insulation values –  $U_f$ -value of maximally  $1.0 \text{ W}/(\text{m}^2\text{K})$  for the Schüco door ADS 112 IC. They therefore make an active contribution to saving energy and significantly improve the energy balance.

Numerous additional functions are available for the Schüco ADS Door System. The spectrum ranges from automation, through solar shading, to ventilation devices and inclusion in the building management system.

### Getting to the heart of energy

- $U_f$ -value of maximally  $1.0 \text{ W}/(\text{m}^2\text{K})$  (ADS 112 IC)
- Enlarged insulation zone with foam-filled insulating bars
- Up to three sealing levels in the vent frame
- Automatic sealing in threshold area
- Energy savings (up to 70%, see right table)
- Classification in accordance with DIN EN ISO 10077-2

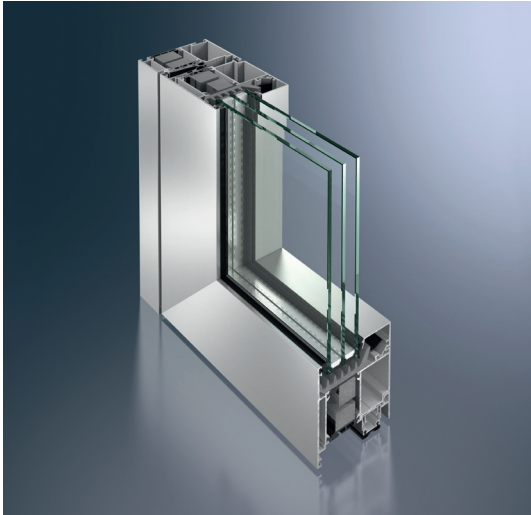
### Isolamento termico a livello di casa passiva

Il sistema di porte a elevato isolamento termico Schüco ADS 112 IC (Insulation Cover) stabilisce nuovi standard di efficienza energetica per le porte in alluminio Passiv-house-suitable thermal insulation

The high insulated Door System Schüco ADS 112 IC (Insulation Cover) sets new energy efficiency standards for aluminium doors



Schüco ADS 112 IC:  
con certificato casa passiva  
Schüco ADS 112 IC:  
passive house certified

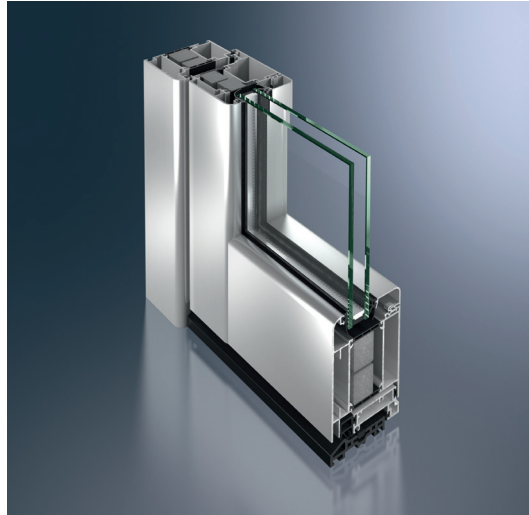


**Elevate prestazione di sistema**

Il sistema di porte Schüco ADS 90.SI offre prestazioni eccellenti per gli edifici abitativi e commerciali

**Impressive system performance**

The Schüco door system ADS 90.SI offers peak performance for private and commercial buildings



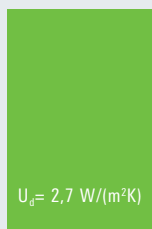
**Schüco ADS 75 SL.SI**

Sicurezza, automazione e design – Schüco ADS 75 SL.SI racchiude tutto in un sistema

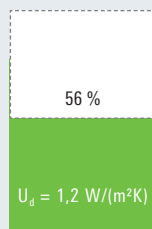
**Schüco ADS 75 SL.SI**

Security, Automation and Design – Schüco ADS 75 SL.SI combines everything in one system

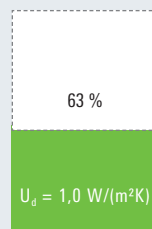
**Risparmiare energia con i sistemi di porte Schüco Saving energy with Schüco Door Systems**



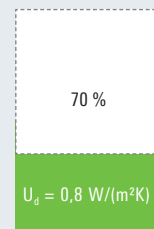
Consumo energetico con porte non ottimizzate  
Esempio:  $U_d = 2,7 \text{ W}/(\text{m}^2\text{K})$   
Energy consumption with non-optimised doors  
Example:  $U_d = 2.7 \text{ W}/(\text{m}^2\text{K})$



Consumo energetico con Porta Schüco ADS 75.SI  
Esempio:  $U_d = 1,2 \text{ W}/(\text{m}^2\text{K})$   
Energy consumption with Schüco Door ADS 75.SI  
Example:  $U_d = 1.2 \text{ W}/(\text{m}^2\text{K})$



Consumo energetico con Porta Schüco ADS 90.SI  
Esempio:  $U_d = 1,0 \text{ W}/(\text{m}^2\text{K})$   
Energy consumption with Schüco Door ADS 90.SI  
Example:  $U_d = 1.0 \text{ W}/(\text{m}^2\text{K})$



Consumo energetico con Porta Schüco ADS 112 IC  
Esempio:  $U_d = 0,8 \text{ W}/(\text{m}^2\text{K})$   
Energy consumption with Schüco Door ADS 112 IC  
Example:  $U_d = 0.8 \text{ W}/(\text{m}^2\text{K})$

# Energia e sicurezza

## Energy and security



### Schüco SafeMatic

Serratura a chiusura automatica  
Schüco SafeMatic  
self-locking automatic lock

La sicurezza è un bisogno primario. Questo vale sia per abitazioni private che per edifici pubblici e commerciali. Altrettanto ampie sono le possibilità e i requisiti per i sistemi di sicurezza degli edifici.

I componenti del sistema modulare di porte Schüco ADS possono essere combinati in soluzioni funzionali per quasi tutte le esigenze in termini di sicurezza. Schüco copre un ampio spettro di possibilità: dall'antiefrazione fino a WK 3 (RC 3), alla protezione contro gli scoppi, alle porte di emergenza con dispositivi di sicurezza adeguati o sistemi di controllo degli accessi.

### Versatile e funzionale

Diversi componenti possono essere aggiunti alle porte multifunzione, ad esempio per soddisfare le esigenze di sicurezza o fungere da porte di emergenza e al contempo servire per i controlli di accesso. È anche possibile l'utilizzo di sistemi digitali di gestione delle porte e l'inserimento nella rete di automazione dell'edificio. Naturalmente tutte le soluzioni di sicurezza Schüco sono conformi agli standard più elevati esistenti, come documentano le verifiche effettuate da istituti indipendenti secondo le norme vigenti.

Security is a basic need – for individuals as well as companies, public buildings, law courts and penal institutions. The options and requirements of building security systems are correspondingly extensive.

The components of the modular Schüco ADS Door System can be combined to create functional solutions to almost any security requirement. Schüco offers a wide range of possibilities, whether protection is required against break-ins up to WK3 (RC3), break-outs or for emergency exits with appropriate security measures access control systems.

### Versatile and practical

Different components can be combined to make multi-purpose doors that satisfy safety needs or function as emergency exits and also provide access control e.g.. It is also possible to use digital door managers and connect into the networked building automation system. All Schüco solutions meet the highest security standards, as evidenced by the results of tests carried out by independent institutes in accordance with current standards.



Sicurezza per porte di emergenza DCS (Door Control System): interruttore a chiave, pulsante di emergenza e targhetta pulsante di emergenza DCS  
Emergency door locking with Schüco DCS (Door Control System): key-operated switch, emergency button and emergency button sign

## Accessori di chiusura per le porte Schüco

### Lock technology for Schüco doors

Gli accessori di chiusura assumono sempre di più un ruolo centrale nel sistema di porte in ragione dei requisiti sempre più esigenti in termini di sicurezza e comfort.

Agli accessori di chiusura di una porta vengono richieste molteplici caratteristiche. Devono essere sicuri ma anche solidi e funzionali. Schüco soddisfa queste esigenze con un'ampia varietà di sistemi di chiusura, per realizzare i desideri dei singoli clienti. Così, ad esempio, è possibile realizzare sistemi di porte in classe antieffrazione RC3 (WK3) con serratura con catenacci basculanti o con serratura "Comfort". Infine sono caratterizzati dalla disposizione del cilindro al di sopra della maniglia e consentono una semplice azione di manovra. Le serrature automatiche della serie Schüco InterLock e Schüco SafeMatic offrono la massima sicurezza nell'uso quotidiano di porte per edifici residenziali e commerciali.

Confort e sicurezza vengono inoltre potenziati dall'utilizzo di serrature motorizzate, incontri elettrici, sistemi di controllo degli accessi (Schüco Door Control System) e controllo elettronico delle serrature, adattandosi così ad ogni esigenza.

I componenti di chiusura si inseriscono armonicamente nel design elegante delle porte Schüco.

Against the background of ever increasing requirements for security and comfort, lock technology plays a key role in the door system.

There is a wide variety of demands being placed on the lock technology of a door. It must be designed to be secure, easy-to-use and durable in equal measure. Schüco satisfies these requirements with a wide variety of lock systems, which in turn meet the individual demands of customers. Door systems in burglar resistance class RC3 (WK3) can therefore be fitted with the claw bolt and pin lock or the easy-to-use lock. For the latter, the profile cylinder is positioned above the handle, providing a more convenient operating height. The self-locking locks in the Schüco InterLock and Schüco SafeMatic series provide the highest levels of security in everyday use for residential and commercial doors.

Ease of use and security can also be increased by using electric locks, electric strikes, access control systems (Schüco Door Control System) and electronic lock monitoring, and can therefore be tailored to individual requirements.

The lock components therefore blend in seamlessly with the stylish design of the Schüco doors.



Serratura a 3 punti di chiusura con catenacci a gancio e perni con resistenza alla corrosione ottimizzata  
3-point claw bolt and pin lock with increased corrosion resistance



Serratura Schüco InterLock con funzione antipanico  
Schüco InterLock lock with panic function

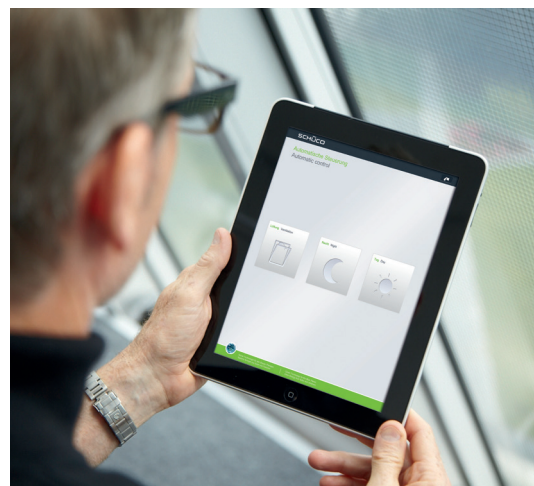
## Energia tramite l'automazione Energy through automation



Protezione massima con il sistema  
Schüco Fingerprint  
Highest possible level of protection  
with Schüco Fingerprint system



Apertura comoda con il sistema Schüco Keyless-Entry-System  
Convenient opening with the Schüco keyless entry system



Chiaro e semplice: comando tramite iPad  
Clear and simple: Controlling via iPad

L'obiettivo di Schüco è integrare il controllo di porte e altri elementi della facciata con l'isolamento termico, la produzione e la distribuzione dell'energia in un sistema completo e ottimizzare la gestione energetica. Il controllo totale avviene tramite comodi moduli di comunicazione come smart phone o tablet. In questo modo Schüco unisce l'automazione al comfort, alla facilità d'uso, alla sicurezza e a un design elegante e senza tempo.

Nell'edilizia commerciale è sempre più importante controllare chi ha accesso alle diverse aree di un edificio e quando. A tale scopo Schüco offre soluzioni di sistema integrate in rete per il controllo degli accessi. Vengono quindi impiegate tecniche biometriche come le impronte digitali o trasponder, tastiere e lettori di carte.

Schüco aims to integrate the control of doors and other façade units together with thermal insulation and the generation and distribution of energy into one complete system, in order to optimise the energy balance of the building. The systems can be controlled easily and comfortably via mobile devices such as smartphones or tablet computers. In this way Schüco combines automation with comfort, ease of operation, security and timeless, stylish design.

In many buildings, it is essential to be able to control exactly who has access to which areas and at what times. Schüco offers networked system solutions for access control, using biometric technology, such as fingerprint readers or transponders, keypads and standard card readers.



## Apriporta elettrico integrato Schüco (ID) Schüco integrated side-hung door drive (ID)

L'assortimento completo degli apriporta elettrici integrati Schüco è sinonimo di sicurezza e confort e offre un apriporta ottimale per tutti i campi di applicazione, anche per le ante di porta pesanti. Da impiegare sia in abitazioni private che in grandi edifici.

Con gli apriporta integrati sul profilo di anta ID 80, ID 120 e ID 160 Schüco offre un sistema innovativo conforme alla normativa DIN 18650 e EN 16005 per l'automazione di porte ad una o due ante con peso dell'anta fino a 160 kg. Grazie alla silenziosità di scorrimento i dispositivi sono adatti per l'installazione sia in ambito privato come anche in ambito commerciale o pubblico. I dispositivi apriporta motorizzati Schüco consentono sempre un utilizzo sicuro e comodo della porta. Possono essere utilizzati in tutte quelle situazioni dove l'apertura manuale sia poco agevole o faticosa. Nel caso di ingressi privi di barriere architettoniche le porte ad azionamento automatico facilitano la vita quotidiana di tutte le persone bisognose di aiuto.

Sicurezza e funzionalità ottimali – uno standard di qualità che Schüco soddisfa pienamente con il suo concetto di efficienza del servizio.

The comprehensive range of Schüco integrated side-hung door drives stands for security and comfort, and offers the perfect drive for every application – even for heavy door leaves, be it in private homes or commercial projects.

With the Schüco ID 80, ID 120 and ID 160 side-hung door drives, which are integrated in the leaf frame profile, Schüco is offering a system innovation that has been fully tested in accordance with DIN 18650 and EN 16005 for automated single and double-leaf door systems with leaf weights of up to 160kg. The almost silent operation of the drives makes them ideally suited for use in private homes, as well as in large commercial and public building projects. Schüco side-hung door drives ensure safe and comfortable passage through a door at all times. They are used wherever it is too awkward or difficult to operate the door manually. In easy-access entrances, automatically-operated doors make life easier for people in need of assistance.

Optimum security and functionality – quality standards which Schüco meets in full with its service concept for automated side-hung door systems.



Apriporta elettrico Schüco integrato ID 160  
Schüco Integrated Side-Hung Door Drive ID 160



# Energia e design

## Energy and design

Le funzionalità pratiche in architettura hanno senso solo se hanno un design attraente. Pertanto, i sistemi di porte Schüco ADS offrono un design equilibrato, in cui forma, funzione e aspetto sono perfettamente accordati l'uno con l'altro. L'elevata funzionalità e i moduli da scegliere individualmente contraddistinguono lo Schüco Door Control System (DCS). Il sistema di gestione delle porte è unico, grazie alla combinazione di svariate possibilità di applicazione con controllo degli accessi, dispositivi di comunicazione e sicurezza per porte di emergenza e un design pulito e senza tempo. Il montaggio complanare dei moduli del profilo della porta e la superficie di alta qualità in vetro nero donano al sistema un aspetto elegante e lussuoso. Altre possibilità di montaggio sono quello esterno o su un pannello a parete. La tecnologia di aggancio consente il montaggio semplice e veloce di tutti i componenti. I cavi codificati e preconfezionati semplificano l'installazione elettrica. Dimensioni fisse dei moduli e lunghezze variabili per gli elementi di tamponatura consentono di realizzare una grande varietà di soluzioni personalizzate. In questo modo il sistema stabilisce nuovi standard nell'ambito della gestione delle porte e per questo ha ricevuto sia il premio iF product design award che il reddot design award.

Practical functionalities can only be an effective architectural feature if they are attractively designed. Schüco ADS Door Systems offer a well-balanced design in which form, function and surface finish are in perfect harmony. A high degree of functionality and a choice of modules distinguish the Schüco Door Control System (DCS). The door management system is unique due to its diverse application options, access control, door communication and emergency exit control combined with the uniform, timeless design. The flush-fitted installation of the modules into the door profile and the high-quality surface made of black glass give the system a refined, opulent character. Further installation options include surface-mounting or mounting on a panel in the wall. Clip technology allows smooth and time-saving installation of all components. Coded and prepared cables simplify the electrical installation. Uniform module dimensions and variable lengths for the infill units create the greatest possible design freedom. The system is thereby setting new standards in door management and as a result it has won the iF product design award and the reddot design award.

Il sistema Door Control System (DCS) è stato premiato con il red dot product design award e con il Design Plus powered by Light + Building. The Schüco Door Control System won the reddot design award, the iF product design award and the Design Plus powered by Light + Building award.



**reddot design award**  
winner 2012



**product**  
**design award**

2012 ■

**DESIGN PLUS**  
powered by: **light+building**

# Sistema modulare con un design sofisticato

## Modular system with a sophisticated design



Numero civico  
House number



Luce spot LED  
LED Spotlight



Sensore di movimento  
Motion detector



Sensore di prossimità  
Proximity switch



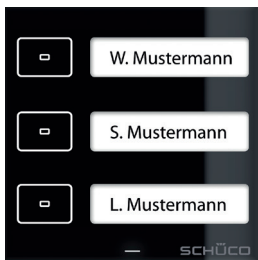
Modulo video  
Video module



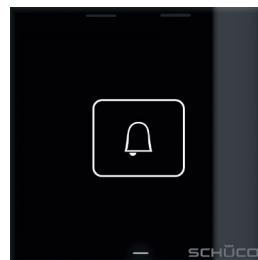
Altoparlante  
Loud speaker



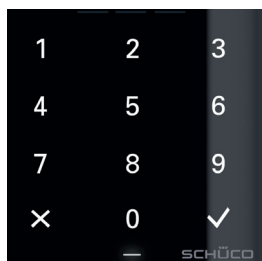
Microfono  
Microphone



Pulsante campanello  
Call button



Pulsante campanello  
(senza contatto, senza targhetta del nome)  
Call button (contact-free without name display)



Tastiera codice  
Code keypad



Letttore di carte  
Card reader



Fingerprint  
Fingerprint reader



Pulsante di emergenza  
Emergency button



Interruttore a chiave  
Key-operated switch



Targhetta pulsante di emergenza  
Emergency button sign

# Molteplici soluzioni

## Various solutions

Il sistema DSC Schüco modulare si adatta tecnicamente in maniera ottimale a tutti gli elementi dell'involucro edilizio. È caratterizzato da moduli da disporre in maniera variabile, grande libertà di progettazione nel montaggio e una colorazione individuale: oltre al bianco e al nero, su richiesta sono disponibili tutti i colori RAL per gli elementi decorativi. Oltre all'integrazione nel profilo sono possibili anche il montaggio a parete e su pannello.

- Sistema modulare per la gestione delle porte
- Componenti integrati nei profili
- Stesso aspetto per dispositivi di comunicazione, sicurezza per porte di emergenze e controllo dell'accesso
- Superfici in vetro dall'aspetto elegante
- Realizzazione personalizzata
- Svartati moduli di completamento con numerose funzioni e due varianti di citofono interno
- Possibilità di collegamento a sistemi IP e impianti telefonici



Alta funzionalità e design accattivante:  
i dispositivi di comunicazione DCS con tastiera codice, impronte digitali, pulsante campanello e rilevatore di movimento  
Highly functional and visually attractive:  
DCS door communication with code keypad, fingerprint reader, call button and motion detector

The technology of the modular Schüco DCS is ideally suited to all units of the building envelope. It is characterised by flexibly arranged modules, a high degree of design freedom in installation and a choice of colours. Along side black and white, all RAL colours are available on request for the decorative units.

In addition to profile integration, wall and panel installation are further options.

- Modular door management system
- Profile-integrated components
- One look for door communication, emergency exit control and access control
- Stylish glass surfaces
- Individual design options
- Comprehensive enhancement modules with numerous functions as well as two versions of intercom stations
- Connection to IP and telephone systems possible



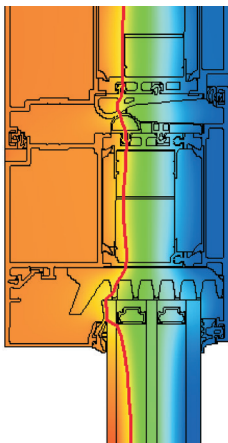
Schüco DCS: realizzabile anche come montaggio a parete o su pannello  
Schüco DCS: also possible as wall and panel installation

# Schüco ADS ad elevato isolamento termico

## Schüco ADS with optimum thermal insulation



Porta Schüco ADS,  
Edificio ad uso abitazione privata  
Schüco Door ADS, private housing

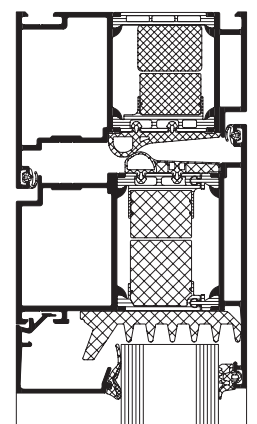


Esempio:  
Andamento isotermico  
Schüco ADS 90.SI

Example:  
Isothermal flow Schüco ADS 90.SI

Il sistema per porte Schüco ADS è la prima scelta per gli ingressi principali e secondari e convince con valori straordinari di isolamento termico (Valore  $U_f$  massimo 1,0 W/(m<sup>2</sup>K)). Disponibile con profondità costruttive da 50 a 112 mm, sono possibili altezze dell'anta fino a 2.500 mm e pesi fino a 150 kg. Con un'ampia scelta di serrature, un livello di sicurezza fino alla classe di protezione RC3 (WK3) e la possibilità di collegamento al controllo centralizzato dell'edificio, il sistema di porte ADS realizza praticamente tutti i desideri. Le svariate possibilità di design con superfici di alta qualità si adattano perfettamente al sistema per finestre AWS Schüco. Con più contorni dell'anta disponibili, come Soft Line (SL) con profilo arrotondato, il sistema di porte ADS offre un'ampia scelta per la realizzazione di involucri per edifici moderni.

The Schüco ADS Door System is the first choice for front and side entrance doors and boasts outstanding insulation value ( $U_f$ -value maximally 1.0 W/(m<sup>2</sup>K)). Available in basic depths from 50 to 112 mm, leaf heights of up to 2,500 mm and leaf weights of up to 150 kg are possible. With a wide range of locks, a security level of up to security class RC3 (WK3) and the option of connecting to the building management system, the ADS Door System fulfils virtually all requirements. The variety of design options with high-quality surface finishes coordinate perfectly with the Schüco AWS window system. With more leaf contours available, such as Soft Line (SL) with rounded profile, the ADS Door System offers a broad product range for designing modern building envelopes.



Esempio: Schüco ADS 90.SI,  
Sezione verticale, non in scala  
Example: Schüco ADS 90.SI, vertical  
section, not to scale

- Ottimizzato per ingressi principali e secondari
- Predisposto per un carico normale
- Valore  $U_f$  fino a 1,4 W/(m<sup>2</sup>K) (ADS 90.SI), Valore  $U_f$  massimo 1,0 W/(m<sup>2</sup>K) (ADS 112 IC)
- Altezza dell'anta fino a 2.500 mm
- Peso massimo dell'anta 150 kg
- Testato con 500.000 cicli di prova conformemente a DIN EN 12400
- Dotazione meccanica di cerniere secondo DIN EN 1935 fino alla classe 14
- Profondità costruttiva 50, 60, 65, 70, 75, 90, 112 mm
- Cerniera cilindrica e cerniera standard regolabili su tre assi
- Sistema di chiusura completo fino alla serratura automatica a più punti di chiusura (SafeMatic)
- Classe di sicurezza fino a RC3 (WK3)
- Apparecchiature antipanico disponibili
- Adatto ai sistemi Schüco per finestre AWS
- Optimised for front and side entrance doors
- Designed for standard loading
- $U_f$ -value up to 1.4 W/(m<sup>2</sup>K) (ADS 90.SI),  $U_f$ -value maximally 1.0 W/(m<sup>2</sup>K) (ADS 112 IC)
- Leaf height up to 2,500 mm
- Max. leaf weight: 150 kg
- Tested with up to 500,000 test cycles in accordance with DIN EN 12400
- Mechanical requirements for door hinges DIN EN 1935 up to class 14
- Basic depths: 50, 60, 65, 70, 75, 90, 112 mm
- Barrel hinge and surface mounted hinge, adjustable in 3 dimensions
- Complete locking system through to automatic multipoint locking (SafeMatic)
- Security class up to RC3 (WK3)
- Emergency fittings available
- Matches the Schüco AWS window system

# Schüco ADS HD per pesi elevati

## Schüco ADS HD for maximum loading



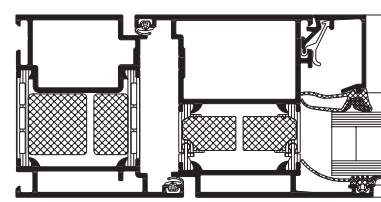
Il sistema per porte Schüco ADS HD (Heavy Duty) è concepito per gli elevati requisiti dell'edilizia commerciale ed è ottimizzato per i carichi statici massimi e continui. Altezze fino a 3.000 mm e pesi dell'anta fino a 200 kg consentono molte soluzioni di progettazione. Il controllo delle cerniere con 1.000.000 di cicli di prova sottolinea l'elevata resistenza ai carichi. In più la nuova generazione di cerniere standard offre un design elegante e possibilità ottimizzate di regolazione. Schüco offre inoltre una porta con antipanico completo in RC2 (WK2) con serratura automatica Schüco InterLock.

- Ottimizzato per l'edilizia commerciale
- Predisposto per l'elevato carico continuo
- Valore  $U_f$  massimo 2,0 W/(m<sup>2</sup>K) (ADS 75 HD.HI)
- Altezza dell'anta fino a 3.000 mm
- Peso massimo dell'anta 200 kg
- Resistenza ai carichi continui delle cerniere testata con 1.000.000 di cicli (DIN EN 12400)
- Requisito meccanico per cerniere secondo DIN EN 1935, classe 14 (classe massima)
- Profondità costruttiva 65, 70, 75 mm
- Cerniere esterne standard di nuova generazione
- Sistema di chiusura completo fino alla serratura automatica a più punti di chiusura (InterLock)
- Classe di sicurezza fino a RC3 (WK3)
- Apparecchiature antipanico disponibili
- Adatto ai sistemi Schüco per finestre AWS

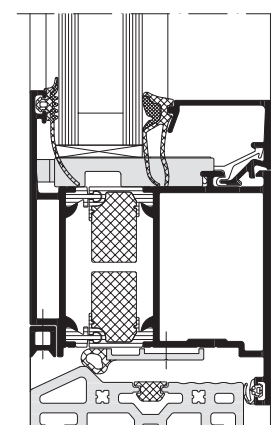
The Schüco ADS HD (Heavy Duty) Door System is geared towards the high requirements of large commercial projects and optimised for continuous and maximum structural loads. Clearance heights of up to 3,000 mm and leaf weights of up to 200 kg offer ambitious design solutions. The door hinges are tested in 1,000,000 test cycles, emphasising their high load-bearing capacity. The new generation of surface mounted hinges offers stylish design and optimised adjustability. Additionally Schüco offers a double-leaf full panic door in RC2 (WK2) with Schüco InterLock automatic locking.

- Optimised for large commercial projects
- Designed for high continuous loading
- $U_f$ -value maximally 2.0 W/(m<sup>2</sup>K) (ADS 75 HD.HI)
- Leaf height up to 3,000 mm
- Max. leaf weight: 200 kg
- Door hinges tested in 1,000,000 cycles for continuous loading DIN EN 12400
- Mechanical requirements for door hinges in accordance with DIN EN 1935, class 14 (highest class)
- Basic depths: 65, 70, 75 mm
- New generation of surface mounted hinges
- Complete locking system through to automatic multi-point locking (InterLock)
- Security class up to RC3 (WK3)
- Emergency fittings available
- Coordinates with the Schüco AWS window system

Porta Schüco ADS HD, edifici commerciali  
Schüco Door ADS HD, commercial buildings



Schüco ADS 75 HD.HI, sezione orizzontale, Scala 1:2  
Schüco ADS 75 HD.HI, horizontal section detail, scale 1:2



Schüco ADS 75 HD.HI, sezione verticale, Scala 1:2  
Schüco ADS 75 HD.HI, vertical section detail, scale 1:2

# Cerniere per porte Schüco

## Schüco Door Hinges

### Cerniera a scomparsa Schüco

#### Schüco concealed hinge



Cerniera a 180° a scomparsa  
180° concealed door hinge

Con le cerniere completamente nascoste, Schüco realizza il connubio perfetto tra estetica, sicurezza e lunga durata.

Il principio architettonico "Ridurre all'essenziale" ispira le cerniere a scomparsa integrate nel profilo, disponibili in diverse versioni. Grazie al loro design intelligente, le varianti di cerniere a scomparsa soddisfano severe esigenze architettoniche e consentono anche l'assenza totale di barriere architettoniche. Offrono inoltre una protezione completa contro sporcizia e agenti atmosferici. La cerniera a scomparsa 180° è caricabile fino a un peso dell'anta massimo di 200 kg, la cerniera 100° fino a 150 kg.



Cerniera per porta nascosta 100°  
100° concealed door hinge

The fully concealed hinges from Schüco achieve the perfect synthesis of good design, security and durability.

The central architectural idea of "Reduction to the essentials" influences the concealed, profile-integrated door hinges, which are available in different designs. Thanks to their intelligent design, concealed hinges satisfy high architectural demands and provide complete ease of access. They also offer effective protection against dirt and weathering. The concealed door hinge 180° is stressable up to a leaf weight of 200 kg, the 100° concealed door hinge up to 150 kg.



## Cerniera cilindrica Schüco Schüco barrel hinge



Cerniera cilindrica Schüco  
Schüco barrel hinge

Con la cerniera cilindrica, Schüco offre soluzioni ottimali nei casi in cui è necessario combinare capacità di carico e un design elegante.

Con le sue cerniere cilindriche Schüco raggiunge la resistenza massima ai carichi con una trasmissione dei carichi fino a 200 kg e una durabilità fino a 1.000.000 cicli di prova. Inoltre la cerniera si distingue per una regolabilità ottimizzata senza togliere l'anta. Questa cerniera ad alte prestazioni trova la sua applicazione ideale sia nelle porte di abitazioni private che negli edifici commerciali, dove economia, robustezza e design sono determinanti.

The barrel hinge from Schüco offers optimum solutions for when maximum load-bearing capacity is to be combined with exacting demands for an elegant appearance.

The barrel hinges from Schüco achieve the highest possible load-bearing performance with a maximum load transfer of up to 200 kg and resistance to repeated opening and closing tested in up to 1 million cycles. The hinge also features optimised adjustment without having to remove the leaf. The resulting high-performance door hinge is perfect for use in both entrance and commercial doors, where cost-effectiveness, durability and ambitious design all come together.

## Cerniera esterna Schüco Schüco surface-mounted door hinge



Cerniera esterna Schüco  
Schüco surface-mounted hinge

Le note e apprezzate cerniere esterne Schüco si contraddistinguono non solo per il montaggio semplice per mezzo di viti di ancoraggio, ma anche per la regolazione facile su tre assi senza dover togliere l'anta. Oltre alla sua robustezza, l'elegante design Schüco rende la cerniera standard una soluzione esteticamente apprezzabile.

- Cerniera robusta dal design elegante
- Perno di rotazione in acciaio inox pieno e continuo
- Disponibili in versione a due ali o a pettine
- Carica fino a peso dell'anta 200 kg
- Fissaggio diretto per mezzo di viti di ancoraggio
- Possibilità di regolazione e fissaggio ampliate
- Senza manutenzione – non è necessario ingrassare o oliare le cerniere

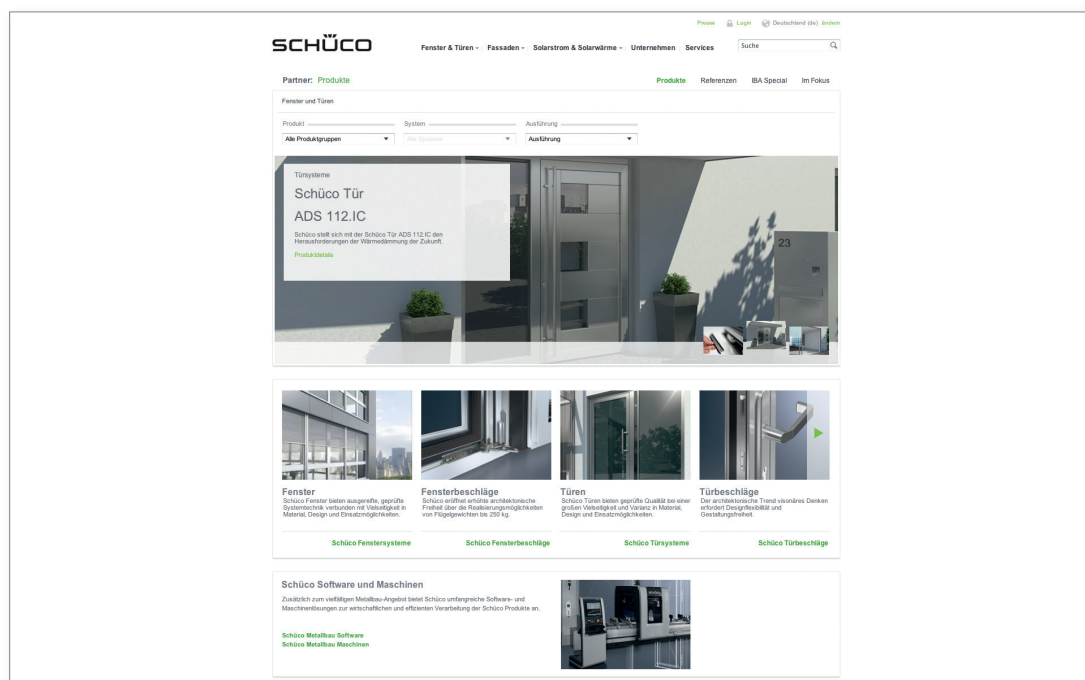
The tried-and-tested Schüco surface-mounted hinges are not only easy to install using anchor bolts, they also allow 3-dimensional adjustment without having to remove the door leaf.

In addition to its durability, the high quality design transforms the Schüco surface-mounted hinge into a visually appealing hinge solution.

- Visually appealing, durable hinge
- Continuous, solid, stainless steel hinge pin
- 2-part or 3-part design available
- Loading up to 200 kg leaf weight
- Direct fixing using anchor bolts
- Enhanced adjustment and fixing options
- Maintenance free, no oiling or greasing

# Porte in alluminio Schüco

## Schüco aluminium doors – for building systems



I sistemi per porte Schüco sono un punto di riferimento non solo in termini di risparmio energetico, automazione degli edifici, sicurezza e design. Offer anche una grande varietà di componenti di sistema con numerose possibilità di progettazione per tutte le concezioni architettoniche. Questa brochure offre solo una panoramica: ulteriori dettagli sulle singole serie Schüco si trovano nelle schede tecniche di prodotto allegate.

### [www.schueco.it](http://www.schueco.it)

È possibile trovare una panoramica delle soluzioni di sistema Schüco per tutti gli ambiti di involucri edilizi sul sito Internet [www.schueco.de](http://www.schueco.de). Lì si trovano anche informazioni specializzate per architetti su temi specifici, come certificati di prova, testi indicativi e altre informazioni tecniche.

The Schüco ADS Door System sets new standards in energy saving, building automation, security and design, and offers a variety of system components with many different design options for almost all architectural concepts. This brochure can only give you an overview – more details on the individual Schüco series can be found in the enclosed product data sheets.

### [www.schueco.it](http://www.schueco.it)

A complete overview of the Schüco system solutions for all areas of the building envelope is available at [www.schueco.com](http://www.schueco.com).

You will also find specialist information such as Architects Information on specific topics, as well as test reports, specifications and other technical information.



## Sistemi per porte in alluminio Schüco

### Schüco Aluminium Door Systems



I sistemi per porte in alluminio ADS Schüco combinano valori straordinari di isolamento termico a innumerevoli funzionalità per la sicurezza e l'automazione degli edifici e un design estetico senza tempo. La varietà delle combinazioni di sistemi e le possibilità di realizzazione lasciano al progettista la massima libertà.

The Schüco ADS Door Systems combine excellent thermal insulation values with numerous functionalities for building security and automation as well as an attractive, timeless design. The variety of system combinations and design options allow the developer maximum design freedom.

**Schüco International Italia srl**  
www.schueco.it



Seguici sul nostro canale



#### **Schüco: Soluzioni di sistema per finestre, porte e facciate**

Con la sua rete mondiale di partner, architetti, progettisti e investitori, Schüco realizza involucri edilizi sostenibili che mettono in primo piano e sullo stesso livello l'uomo con le sue esigenze, la natura e la tecnica. Questo consente di soddisfare le richieste più esigenti in termini di design, comfort e sicurezza, riducendo al contempo le emissioni di CO<sub>2</sub> grazie all'efficienza energetica e rispettando quindi le risorse naturali. L'azienda offre prodotti per le nuove costruzioni o le ristrutturazioni diversificati in base ai destinatari e adatti alle esigenze individuali dell'utente, in tutte le regioni climatiche. Con più di 5.000 collaboratori e 12.000 aziende collaboranti attive, Schüco è attiva in più di 78 paesi e nel 2013 ha realizzato un fatturato di 1,5 miliardi di euro. Ulteriori informazioni sul sito [www.schueco.it](http://www.schueco.it)

#### **Schüco – System solutions for windows, doors and façades**

Together with its worldwide network of partners, architects, specifiers and investors, Schüco creates sustainable building envelopes which focus on people and their needs in harmony with nature and technology. The highest demands for design, comfort and security can be met, whilst simultaneously reducing CO<sub>2</sub> emissions through energy efficiency, thereby conserving natural resources. The company and its Metal and PVC-U divisions deliver tailored products for newbuilds and renovations, designed to meet individual user needs in all climate zones. With 4800 employees and 12,000 partner companies, Schüco is active in 78 countries and achieved a turnover of 1.5 billion euros in 2013.

For more information, visit [www.schueco.com](http://www.schueco.com)

# SCHÜCO