

Schüco ASE 67 PD

Sistemi scorrevoli in alluminio panoramici



Schüco ASE 67 PD



Scorrevole panoramico Schüco ASE 67 PD: completa trasparenza, massima accessibilità

Il nuovo sistema in alluminio Schüco ASE 67 PD (Aluminium Sliding Element 67 mm Panorama Design) rende possibile la realizzazione di vetrate scorrevoli di grandi dimensioni (con grandezza dell'anta fino a 3200X3000 mm e peso fino a 400 Kg) e dalla massima trasparenza. Il telaio esterno, infatti, è stato progettato per scomparire all'interno delle murature dell'edificio, lasciando in vista solamente un sottilissimo nodo centrale di 31 mm.

Elegante e discreto, il nuovo scorrevole Schüco ASE 67 PD è performante anche dal punto di vista dell'accessibilità: la soglia "0-level", perfettamente piana, agevola il passaggio tra ambienti interni ed esterni favorendo l'accesso anche a chi ha difficoltà di movimento, come bambini, anziani e persone diversamente abili.

Caratteristiche tecniche

Caratteristiche e vantaggi

Sistema per elementi scorrevoli ad isolamento termico che consente la massima trasparenza e le migliori possibilità di penetrazione della luce naturale

Meccanismo di chiusura

- Nuovi dispositivi di chiusura completamente integrati: chiusura nel nodo centrale (nessuna maniglia aggiuntiva necessaria) oppure chiusura laterale con maniglia e meccanismo di apertura integrati
- Design minimalista della maniglia con impugnatura ergonomica
- Movimento di apertura della maniglia esclusivo, unicità della soluzione sul mercato

Ingombri

- Integrazione ottimale nell'edificio grazie alla bassa altezza del telaio fisso da 57 mm o da 90 mm
- Sezione in vista da 31 mm in corrispondenza del nodo centrale
- Profondità costruttiva base del profilo di anta: 67 mm
- Telaio fisso a scomparsa

Anta

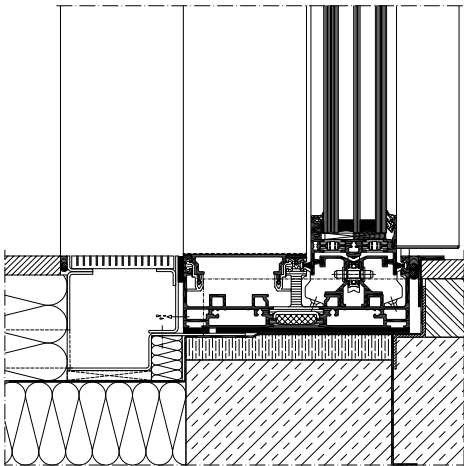
- Grandi dimensioni dell'anta, fino a 3200 mm di larghezza e fino a 3000 mm di altezza
- Inseribili vetri con spessore fino a 49,6 mm
- Vetraggio con tecnica "dry glazing"
- Peso dell'anta fino a 400 kg (200 kg con sforzi di manovra limitati)
- Movimento di apertura della maniglia esclusivo, unicità della soluzione sul mercato

Soglia

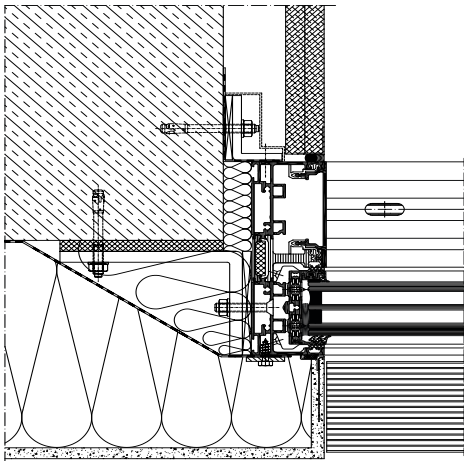
- Sistema di scorrimento innovativo, comodo da rimuovere per la pulizia
- Sostituzione del carrello senza smontaggio dell'anta
- Soglia "0-level", nessun inciampo a terra passaggio facilitato, tenuta all'acqua fino a 300Pa

Test e norme	
Tenuta al vento secondo UNI EN 12210	fino a classe C3
Tenuta all'aria secondo UNI EN 12207	finio a classe 4
Tenuta alla pioggia secondo UNI EN 12208	finio a classe 7A
Isolamento termico secondo UNI EN ISO 10077-2*	da 1,0 W/m ² K

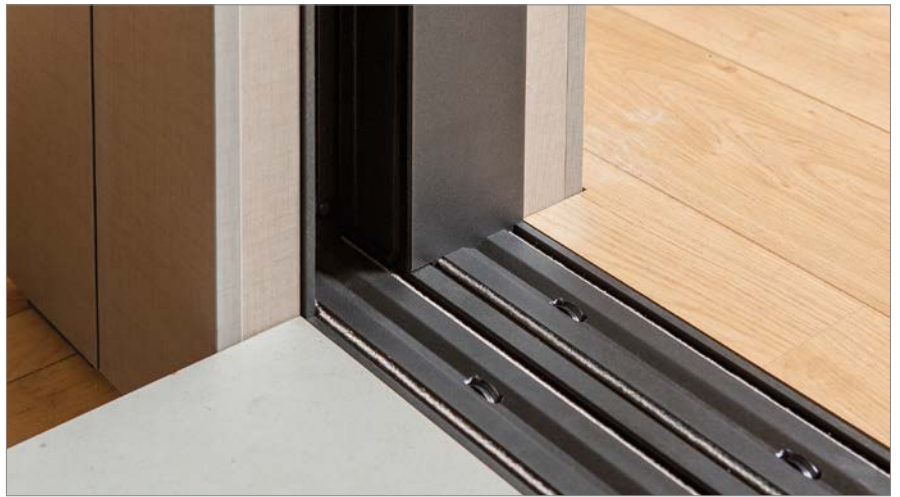
Base di calcolo: Tipo 2A/1 dimensioni dell'elemento: B x H 3.000 x 2.500 mm / vetro: 0,5 W/(m²K), Psi 0,034



Attacco alla muratura nodo inferiore



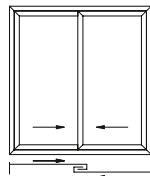
Attacco alla muratura laterale



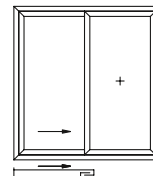
Tipologie di apertura

2 ante

Tipo 2A • Type 2A

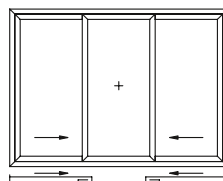


Tipo 2A/1 • Type 2A/1

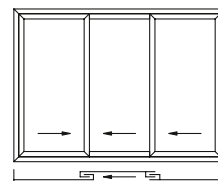


3 ante

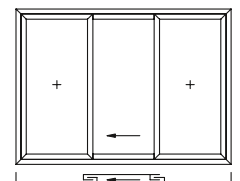
Tipo 2B • Type 2B



Tipo 2C • Type 2C

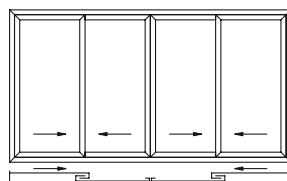


Tipo 2C/1 • Type 2C/1

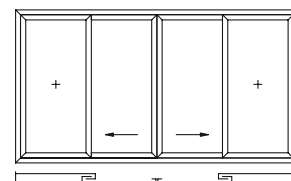


4 ante

Tipo 2D • Type 2D



Tipo 2D/1 • Type 2D/1



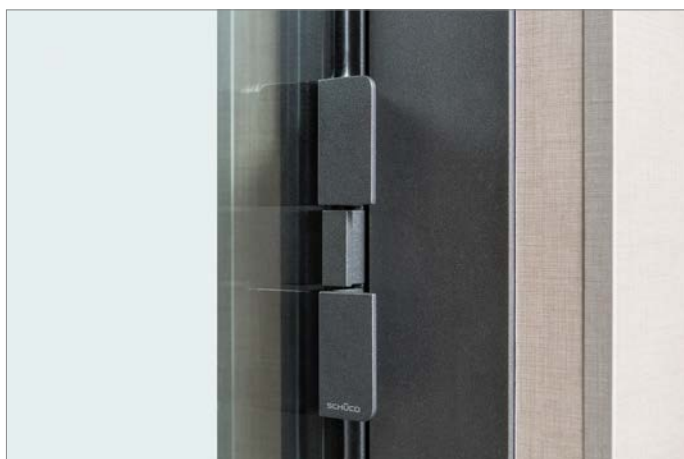
Caratterizzato da un'elevata modularità costruttiva, il nuovo scorrevole Schüco ASE 67 PD offre la possibilità di combinare diverse tipologie di ante con due diverse tipologie di telaio: la versione da 90 mm permette la completa scomparsa dell'anta al suo interno e garantisce maggiori prestazioni in termini di tenuta all'acqua, mentre la variante da 57 mm, grazie all'ingombro ancor più ridotto, è ideale in caso di ristrutturazione.

I profili molto snelli e la possibilità di incassare il telaio all'interno della muratura permettono inoltre di massimizzare la quantità di superficie vetrata facilitando l'ingresso della luce naturale negli ambienti, a vantaggio non solo del benessere psicofisico, ma anche di un maggior risparmio energetico.



Minimale e raffinato, il nuovo scorrevole Schüco ASE 67 PD prevede un esclusivo sistema di chiusura completamente integrato nell'anta, disponibile in tre diverse varianti (chiusura laterale integrata, chiusura nel nodo centrale, chiusura laterale allineata all'anta) tutte dotate di meccanismo di movimentazione dal design lineare e moderno.

La combinazione delle diverse serrature offre inoltre l'opportunità di realizzare un serramento con classe antieffrazione elevata, per una maggior sicurezza e protezione dell'abitazione.



Chiusura laterale integrata



Chiusura nodo centrale

Schüco ASE 67 PD



Schüco - Soluzioni di sistema per finestre, porte e facciate.

Con una rete di Partner internazionali, architetti, progettisti e investitori, Schüco realizza soluzioni per l'involucro edilizio (finestre, porte e facciate) che mettono al centro l'uomo e le sue esigenze, in equilibrio tra natura e tecnologia. I sistemi per finestre, porte e facciate Schüco soddisfano i massimi requisiti di design, comfort e sicurezza, riducendo allo stesso tempo le emissioni di CO₂ e migliorando l'efficienza energetica degli

edifici, nel rispetto per l'ambiente. Attraverso le sue divisioni (Involucro Edilizio in alluminio; PVC), l'azienda fornisce prodotti mirati per nuove costruzioni e ristrutturazioni, capaci di soddisfare le esigenze delle persone, in ogni parte del mondo. Inoltre supporta tutti i soggetti coinvolti con un'ampia gamma di servizi, a ogni livello del processo costruttivo. Schüco è presente in oltre 80 Paesi con 4.630 dipendenti e 12.000 aziende Partner e nel 2015 ha totalizzato un fatturato di 1,430 miliardi di Euro.

Schüco International Italia srl

www.schueco.it

SCHÜCO