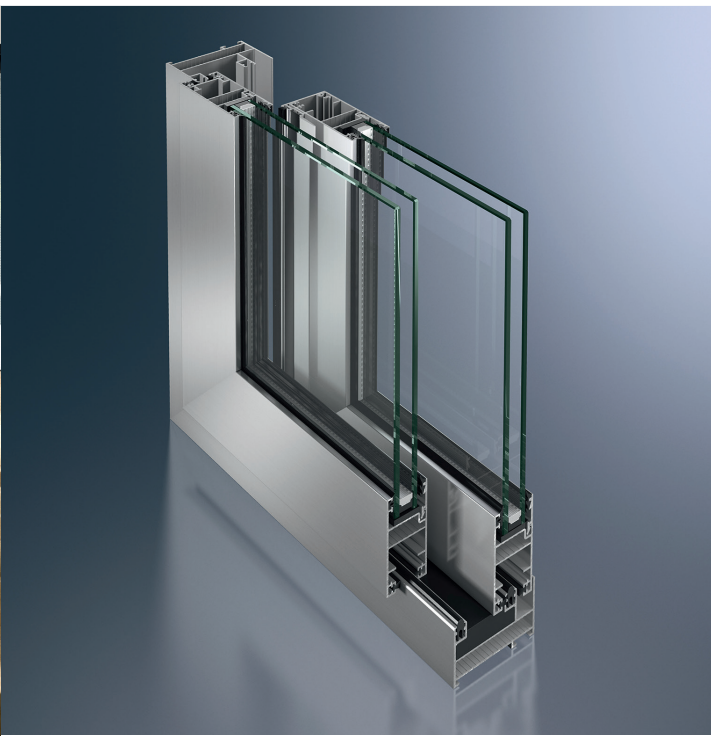


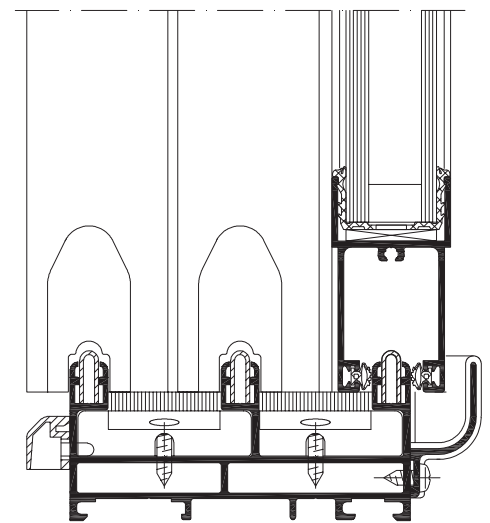
Schüco ASS 28/32 SC.NI

Sistemi scorrevoli in alluminio non isolati
Non-insulated aluminium sliding systems



I sistemi scorrevoli non isolati ASS 28/32 (SC).NI con sezioni in vista ridotte, superfici minime del telaio e superfici vetrate più grandi consentono l'utilizzo di vetri con uno spessore fino a 18, 20 o 24 mm. Le possibilità di combinazione del telaio fisso con le diverse varianti di anta offrono inoltre una grande flessibilità di sistema.

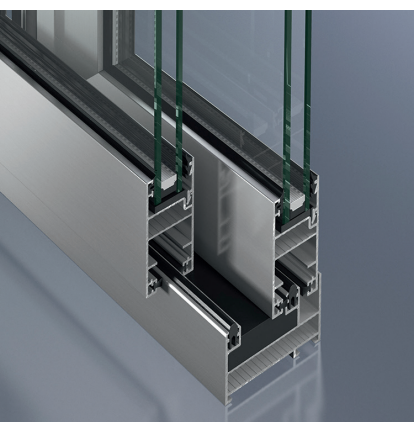
The non-insulated sliding systems ASS 28/32 (SC).NI with narrow face widths, proportionally less frame and more glass, allow glazing up to an overall thickness of 18, 20 and 24 mm to be installed. The options for combining the outer frame with different vent types provide an extremely versatile system.



Schüco ASS 32 SC.NI, scala 1:2
Schüco ASS 32 SC.NI, scale 1:2

Schüco ASS 28/32 SC.NI

Sistemi scorrevoli in alluminio non isolati
Non-insulated aluminium sliding systems



Schüco ASS 32 SC.NI
Schüco ASS 32 SC.NI

Schüco ASS 28/32 SC.NI

Vantaggi

- Profondità costruttiva base dei profili di anta di 27,5 – 31,5 mm
- Profilo telaio fisso piatto come telaio esterno
- Diversi tipi di realizzazione dell'anta: giunzione a 90° senza fermavetro oppure taglio a 45° con fermavetro
- Spessore del vetro da 4 a 24 mm (a seconda del tipo)
- Corsa silenziosa su rotaie di scorrimento in acciaio inox
- Tenuta alla pioggia battente fino alla classe 7a secondo DIN EN 12208 (in funzione della tipologia)

Product benefits

- Basic depth of vent profile of 27.5 – 31.5 mm
- Flat outer frame profile as continuous frame
- Various types of vent: square-cut without glazing bead or mitre-cut with glazing bead
- Glazing thicknesses of 4 – 24 mm can be used (depending on the design)
- Smooth operation with stainless steel tracks
- Watertightness up to class 7A in accordance with DIN EN 12208 (depending on the design)



Vantaggi in fase di lavorazione

- Ridotto uso del materiale grazie all'ottimizzazione degli spessori delle pareti dei profili

Fabrication benefits

- Minimum use of materials due to optimisation of profile wall thicknesses

Dati tecnici	Technical data	Valore	Value
Spessore telaio anta	Basic depth of vent frame	28 mm	
Dimensioni dell'anta (LxH)	Vent size (WxH)	max. 1.700 x 2.500 mm	
Peso dell'anta	Vent weight	160 kg	
Numero di rotaie	Number of tracks	2 – 3	

Schüco International Italia srl
www.schueco.it

SCHÜCO