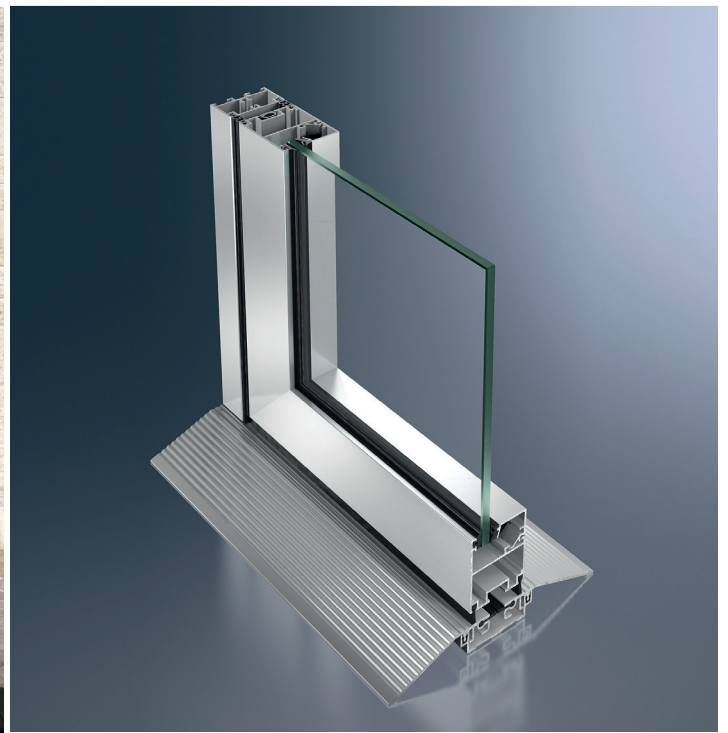


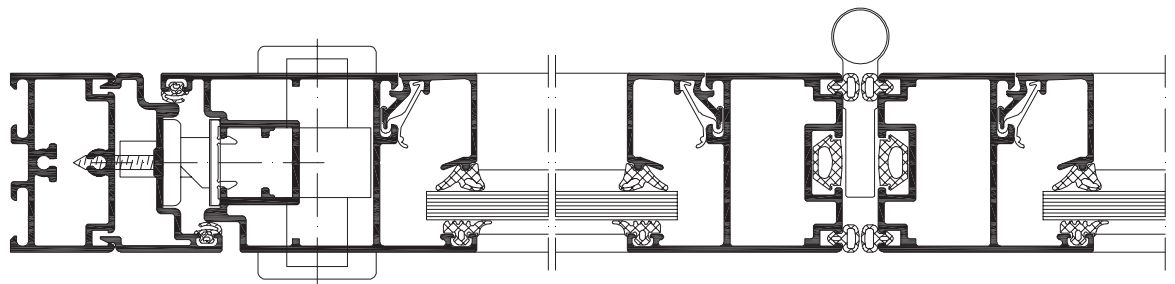
Schüco ASS 50 FD.NI

Sistema per porte a libro in alluminio non isolato
Non-insulated aluminium folding/sliding system



Il sistema per porte a libro non isolato ASS 50 FD.NI è adatto per l'utilizzo in ambienti abitativi o pubblici e come tamponamento vetrato su balconi. La soglia ribassata opzionale consente l'accesso privo di barriere ai punti vendita ad esempio nei centri commerciali.

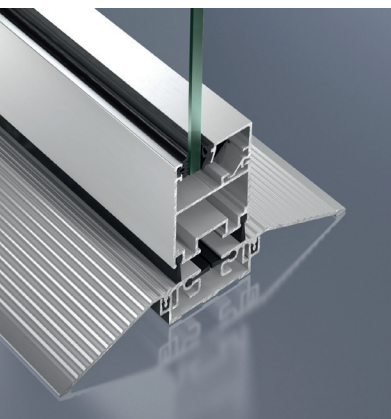
The non-insulated folding/sliding system Schüco ASS 50 FD.NI is suitable for use in residential properties and public areas, as well as for balcony glazing. For example, the option of a flush threshold profile provides an easy-access entrance for showrooms in commercial premises.



Schüco ASS 50 FD.NI, scala 1:2
Schüco ASS 50 FD.NI, scale 1:2

Schüco ASS 50 FD.NI

Sistema per porte a libro in alluminio non isolato
Non-insulated aluminium folding/sliding system



Schüco ASS 50 FD.NI
Schüco ASS 50 FD.NI

Schüco ASS 50 FD.NI	
Vantaggi <ul style="list-style-type: none"> Sezione in vista a partire da 66 mm Guarnizioni in EPDM Fermavetri a filo con il profilo Utilizzabili vetri con spessore di 8-30 mm Gli elementi delle porte a libro possono scorrere sia verso destra che verso sinistra, all'interno o all'esterno dei locali. Compatibile con la serie ASS 50.NI, utilizzabile anche come parapetto. 	Product benefits <ul style="list-style-type: none"> Face widths from 66 mm EPDM glazing gaskets Flush-fitted glazing bead Glazing thickness of 8 – 30 mm can be used Units can be moved to the right, to the left, inwards or outwards, as required Compatible with the series Schüco ASS 50.NI; can also be used as a spandrel panel
Vantaggi in fase di lavorazione <ul style="list-style-type: none"> Grande flessibilità grazie alla possibilità di assemblare i profili in officina da parte del serramentista 	Fabrication benefits <ul style="list-style-type: none"> Greater flexibility due to the option for customer to roll profiles together
Dati tecnici Technical data	Valore Value
Spessore telaio anta Basic depth of vent frame	50 mm
Dimensioni dell'anta (LxH) Vent size (WxH)	max 1.000 x 2.200 mm
Peso dell'anta Vent weight	55 kg
Numero di rotaie Number of tracks	1

Schüco International Italia srl
www.schueco.it

SCHÜCO