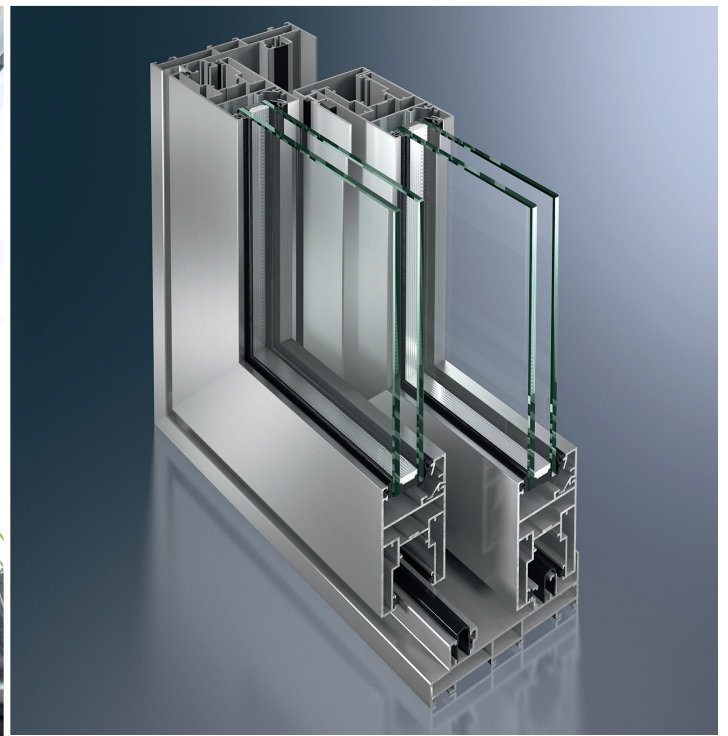


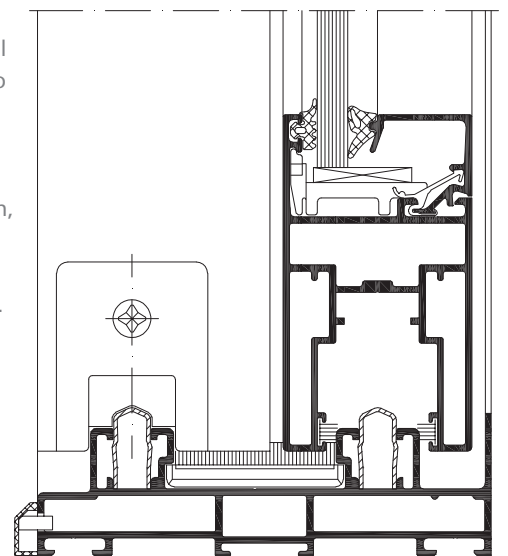
## Schüco ASS 50.NI

Sistema scorrevole a sollevamento in alluminio non isolato  
Non-insulated aluminium lift-and-slide system



Il sistema scorrevole a sollevamento in alluminio Schüco ASS 50.NI non isolato è la soluzione ottimale per le zone interne o le regioni in cui non è richiesto un isolamento termico aggiuntivo. La struttura offre sezioni in vista dei profili ridotte a solo 89 mm per grandi superfici vetrate con trasparenza massima per la luce, e ingombro minimo. Spazio necessario: Il programma di sistema è completato dalla varietà di combinazioni possibili di apparecchiature e maniglie.

The non-insulated Schüco ASS 50.NI aluminium lift-and-slide system is the ideal solution for inside areas or areas where no additional thermal insulation is required. With minimal profile face widths of only 89 mm, the construction provides large glass areas with maximum light penetration, whilst requiring a minimum amount of space. A variety of fittings and handle combinations complete the system range.

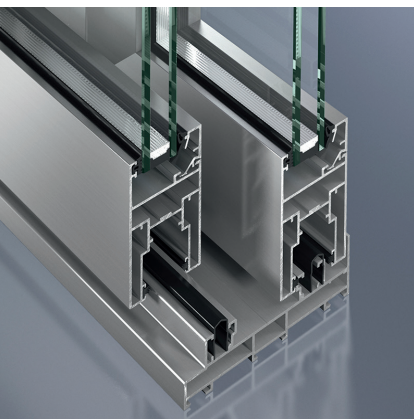


Schüco ASS 50.NI, scala 1:2

Schüco ASS 50.NI, scale 1:2

# Schüco ASS 50.NI

Sistema scorrevole a sollevamento in alluminio non isolato  
Non-insulated aluminium lift-and-slide system



Schüco ASS 50.NI  
Schüco ASS 50.NI

## Schüco ASS 50.NI

### Vantaggi del prodotto

- Si possono utilizzare vetri con spessore da 8 mm fino a 32 mm
- Corsa degli elementi silenziosa
- Profilo di telaio liscio, utilizzato continuo su tutti i lati

### Product benefits

- Glazing thicknesses of 8 to 32 mm can be used
- Units slide quietly
- Flat outer frame profile as continuous frame

### Vantaggi in fase di lavorazione

- Montaggio razionale grazie a fermavetri, supporti vetro e tassellaggio ottimizzati
- Il telaio fisso e l'anta vengono giuntati agli angoli con speciali particolari che garantiscono sempre una ottima giunzione

### Fabrication benefits

- Optimum glazing beads, glazing supports and blocking mean efficient assembly
- Outer and vent frames are mitre cut on all corners

### Dati tecnici Technical data

	Valore Value
Spessore telaio anta Basic depth of vent frame	50 mm
Flügelmaße (BxH) Vent size (WxH)	max. 3.000 x 3.000 mm
Peso dell'anta Vent weight	150 kg
Classe di sicurezza Security class	RC2 (WK2)
Numero di rotaie Number of tracks	2

Schüco International Italia srl  
www.schueco.it

# SCHÜCO