

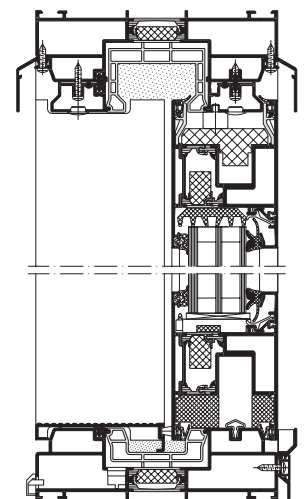
Schüco ASS 70.HI

Sistema scorrevole a sollevamento in alluminio
Aluminium lift-and-slide system



Il sistema scorrevole a sollevamento in alluminio Schüco ASS 70.HI a elevato isolamento termico convince con la perfetta impermeabilità alla pioggia battente, l'eccellente isolamento acustico e le prestazioni antieffrazione fino a RC2 (WK2). L'isolamento modulare del profilo consente valori U_f a partire da $2,0 \text{ W}/(\text{m}^2\text{K})$, permettendo di raggiungere valori U_w di $< 1,3 \text{ W}/(\text{m}^2\text{K})$. Insieme alle grandi ampiezze di apertura e all'elevato confort di utilizzo, Schüco ASS 70.HI offre nuove soluzioni di sistema per l'edilizia commerciale e privata.

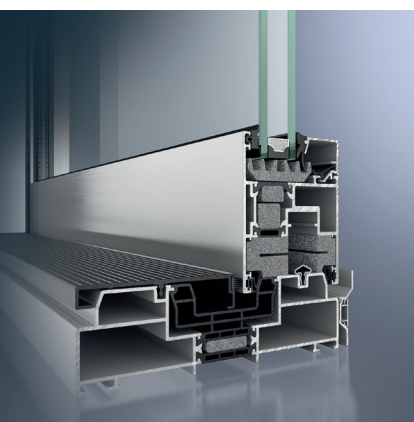
The highly thermally insulated aluminium lift-and-slide system Schüco ASS 70.HI with its perfect watertightness, excellent sound reduction and burglar resistance up to RC2 (WK2) is second to none. The modular profile insulation allows U_f values from $2.0 \text{ W}/(\text{m}^2\text{K})$, whereby U_w values of $< 1.3 \text{ W}/(\text{m}^2\text{K})$ are achieved. With large opening widths and easy operation, Schüco ASS 70.HI offers new system solutions for large projects and luxury homes.



Schüco ASS 70.HI, scala 1:5
Schüco ASS 70.HI, scale 1:5

Schüco ASS 70.HI

Sistema scorrevole a sollevamento
Aluminium lift-and-slide system



Sistema scorrevole a sollevamento
Schüco ASS 70.HI
Schüco lift-and-slide system ASS 70.HI

Schüco ASS 70.HI

Vantaggi del prodotto

- Sistema di drenaggio ottimizzato con impermeabilità alla pioggia battente fino a 1.050 Pa
- Peso dell'anta fino a 400 kg
- Apparecchiature di alta qualità per un utilizzo confortevole
- Elevata trasparenza grazie alle notevoli dimensioni dell'anta fino a 9m², in base alla versione
- Isolamento acustico secondo DIN EN ISO 140-03 e DIN EN ISO 717-1, $R_w \leq 44$ dB
- Spessori del vetro fino a 52 mm
- Grande varietà di colori, possibilità di differenziare colori tra interno ed esterno

Product benefits

- Excellent drainage system with watertightness up to 1,050 Pa
- Vent weight up to 400 kg
- High-quality fittings components for easy operation
- High degree of transparency due to large vent sizes of up to 9m², depending on the design
- Sound insulation in accordance with DIN EN ISO 140-03 and DIN EN ISO 717-1, $R_w \leq 44$ dB
- Glass thickness up to 52 mm
- Wide choice of colours – different colours inside and outside



Vantaggi in fase di lavorazione

- Grande flessibilità grazie alla possibilità di assemblare i profili in officina cliente

Fabrication benefits

- Greater flexibility due to option for customer to roll profiles together

Dati tecnici Technical data

	Valore Value
Isolamento termico Thermal insulation	U_w da 1,3 W/(m ² K) U_w from 1,3 W/(m ² K)
Spessore telaio anta Basic depth of vent frame	70 mm
Dimensioni dell'anta (LxH) Vent size (WxH)	3.000 x 3.000 mm
Peso dell'anta Vent weight	400 kg
Classe di sicurezza Security class	RC2 (WK2)
Numero di rotaie Number of tracks	1 – 3

Schüco International Italia srl
www.schueco.it

SCHÜCO